

FICHE TECHNIQUE

Champ de Mai



Directeur Technique : Jérôme Plaza – jplaza@lafriche.org – 06 83 55 02 26

Directeur Technique adjoint : Christophe Ohana – christo@lafriche.org – 06 16 54 73 98

Régisseur Général : Florian Lecomte – flecomte@lafriche.org – 06 23 78 31 28

Régisseur Principal : Virgile Olivieri – volivieri@lafriche.org – 06 09 16 69 94

Sommaire

1	Présentation de la salle	3
2	Règlementation.....	3
3	Accès.....	4
4	Les espaces.....	5
4.1	L'esplanade.....	5
4.2	Le parking.....	5
	Annexe 1 - Plan de masse	6 - 7
	Annexe 2 - Plans d'assises	8 - 10

1 Présentation du lieu

Le champ de Mai est implanté au sein de La Friche Belle de Mai qui bénéficie d'un parc technique mutualisé conséquent et adapté à son environnement.

Conçu par l'architecte Kristell Filotico avec les paysagistes de l'Atelier Roberta, cette espace modulable, comprenant un parking et une esplanade, a été conçu pour pouvoir accueillir spectacles, cinéma plein air ou encore des concerts.



2 Règlements

Le Champs de mai n'est pas classé en ERP. Cependant, chaque dossier sera étudié par notre service de sécurité. En fonction du type d'évènement accueilli, celui-ci devra répondre aux exigences de la réglementation portant sur la circulation du public, l'éclairage de sécurité, le niveau sonore, la sécurité incendie, ...

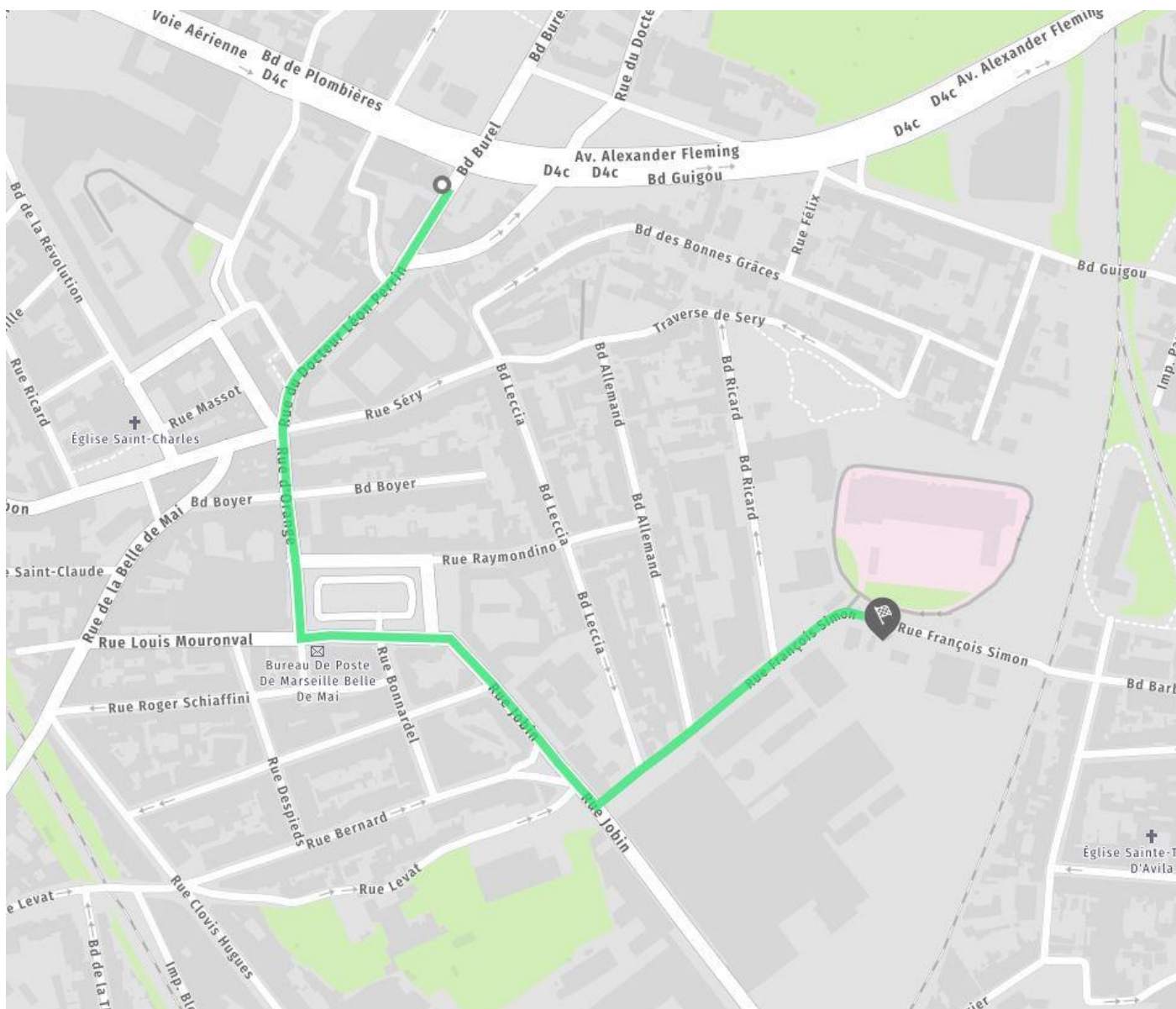
Un dispositif SSIAP et ou ADS sera calibré et mis en place, en collaboration avec les équipes de sécurité suivant le type de manifestation.

Toute exploitation du lieu est soumise à un plan de prévention des risques lié à la sécurité au travail. Celui-ci est défini par le type de travail à effectuer au sein du lieu et doit être en accord avec la personne chargée de la sécurité de la Friche Belle de Mai.

3 Accès

L'accès en poids lourd ou en bus étant compliqué dans le quartier, il est conseillé d'emprunter l'itinéraire suivant :

- ↑ Depuis le boulevard Plombière, prendre le boulevard Burel et continuer sur 60 mètres.
- ↑ Continuer rue du Docteur Léon Perrin sur 150 mètres.
- ↑ Continuer rue d'Orange sur 90 mètres.
- ↑ Continuer place Bernard Cadenat sur 55 mètres.
- ↩ Tourner à sur place Bernard Cadenat et continuer sur 90 mètres.
- ↑ Continuer rue Jobin sur 170 mètres.
- ↩ Tourner à gauche sur rue François Simon et continuer sur 250 mètres.



Le stationnement des véhicules lourds et légers étant règlementés dans l'enceinte de La Friche Belle de Mai, une consultation au préalable de nos équipes est conseillée.

4 Les espaces

4.1 L'esplanade

La surface utile de l'esplanade est de 1217m². Le sol est composé de goudron. Une armoire électrique équipe cet espace et dispose de :

- 1 x P17 63A tétra
- 2 x P17 32A tétra
- 3 x P17 16A mono
- 4 x RJ45 avec POE



Un éclairage public est présent sur le lieu, l'éclairage est d'environ 26,50lm/m². Il peut être coupé à la demande.

Pour toute demande spécifique en réseau, veuillez nous contacter.

4.2 Le parking

La surface utile du parking est de 1332m². Le sol est composé de béton brossé. La pente est de 7.5%, celle de l'accès au sous-sol du parking est de 16.7%.

Un éclairage public est présent sur les bords du parking, l'éclairage est d'environ 26,50lm/m². Il peut être coupé à la demande.

La pente forme un gradin « naturel » et permet d'installer du public (assis ou debout). Voir les exemples en [annexe 2](#).

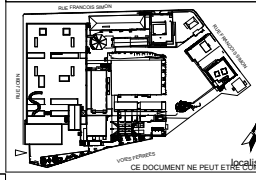
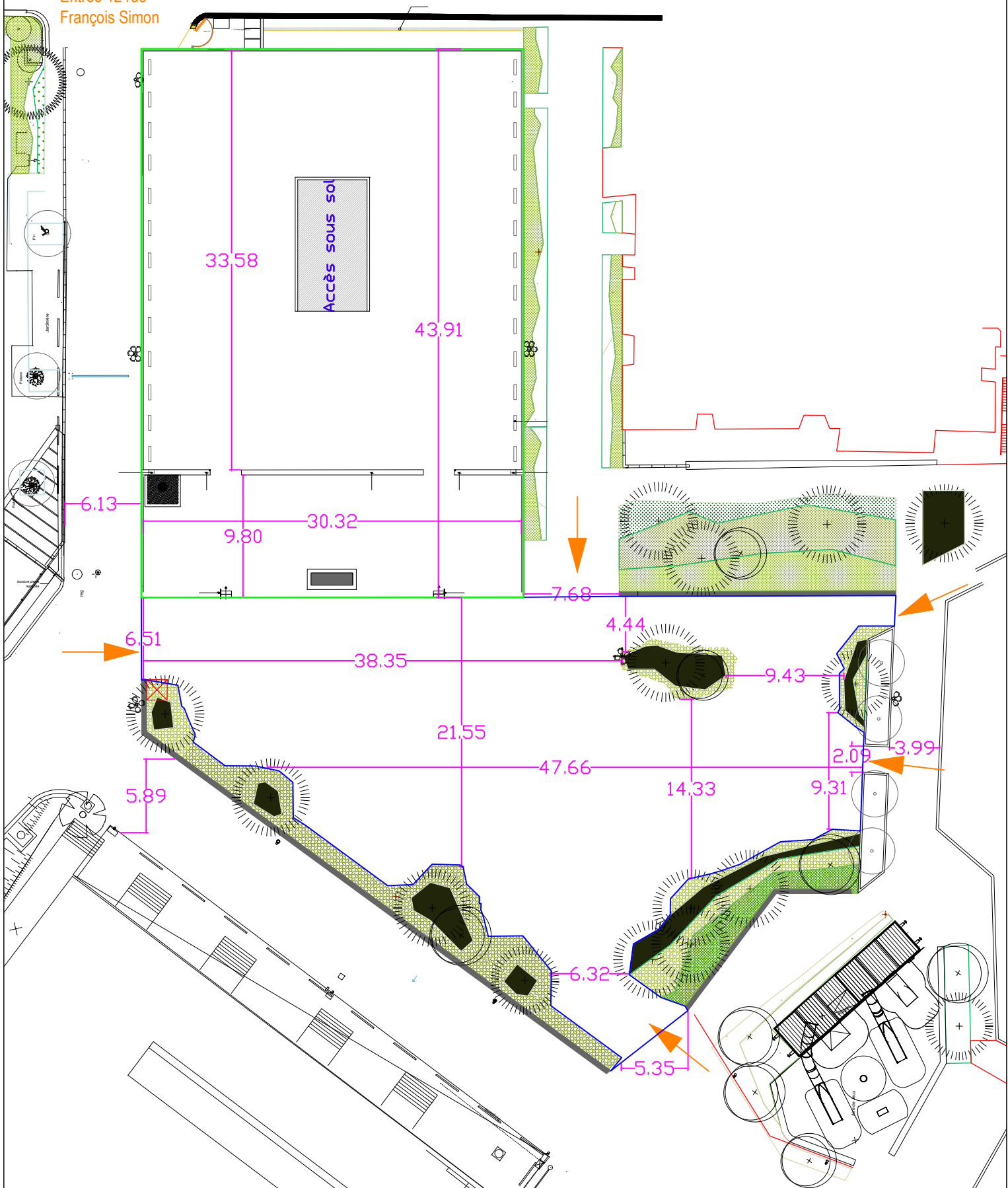
FICHE TECHNIQUE

Champ de Mai

Annexe 1 – Plan de masse



Entrée 12 rue
François Simon



- Esplanade
 - Parking
 - Accès public
 - ⊠ Armoire électrique et réseau
- PLAN ÉDITÉ PAR LA DIRECTION TECHNIQUE
A DES TIERS SANS AUTORISATION ÉCRITE.

Phase:	Date:
	01/03/2022
Echelle:	
1/400 ème@A4	
Unité : mètre	

Lieu / salle:		Date événement:	
CHAMP DE MAI		du **/**/** au **/**/**	
Titre du plan :		plan N°:	
Plan de masse parking et esplanade		01	

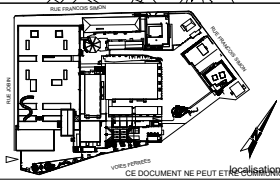
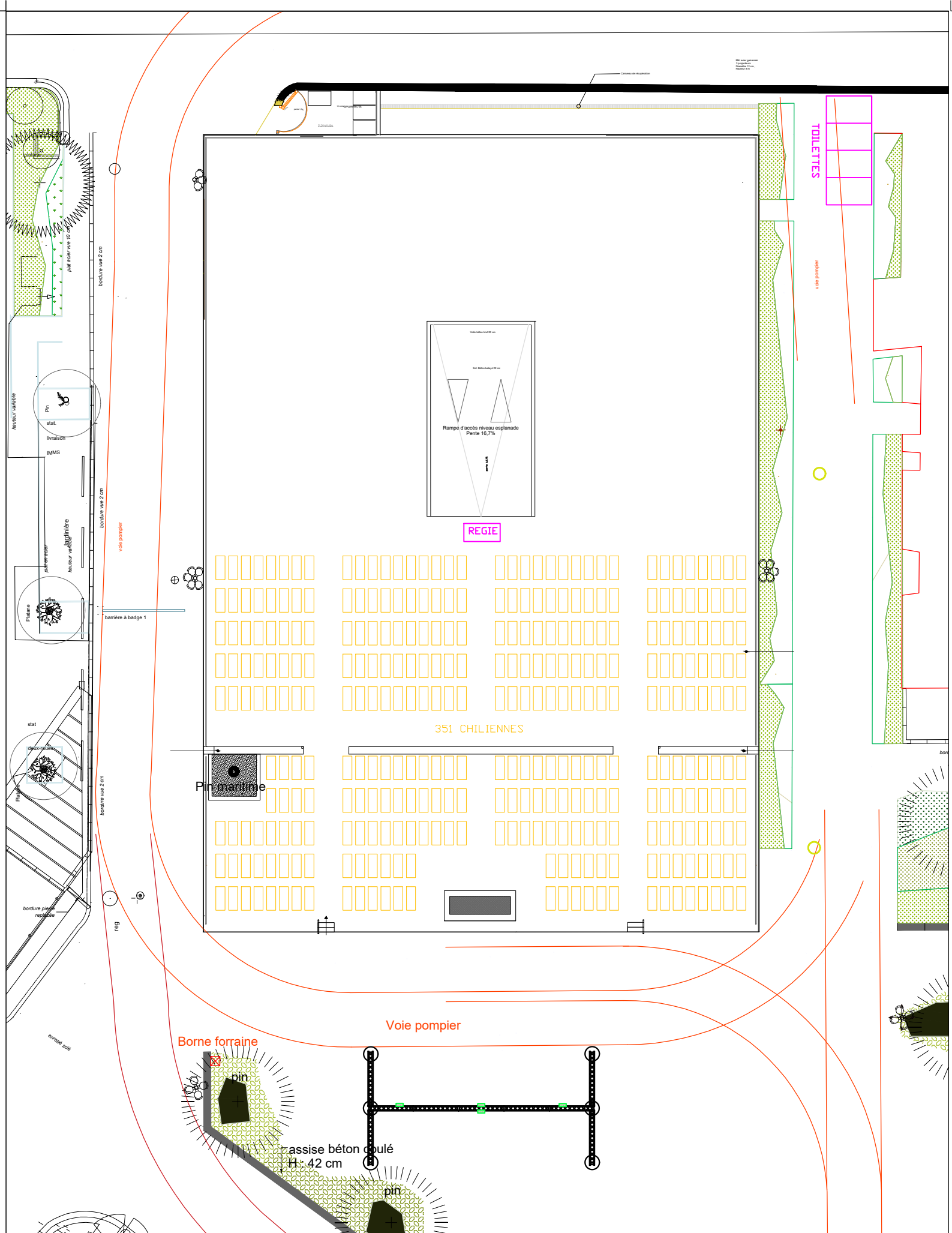


FICHE TECHNIQUE

Champ de Mai

Annexe 2 – Plans d’assises



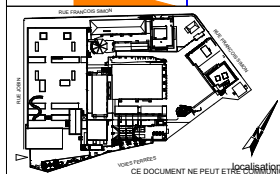
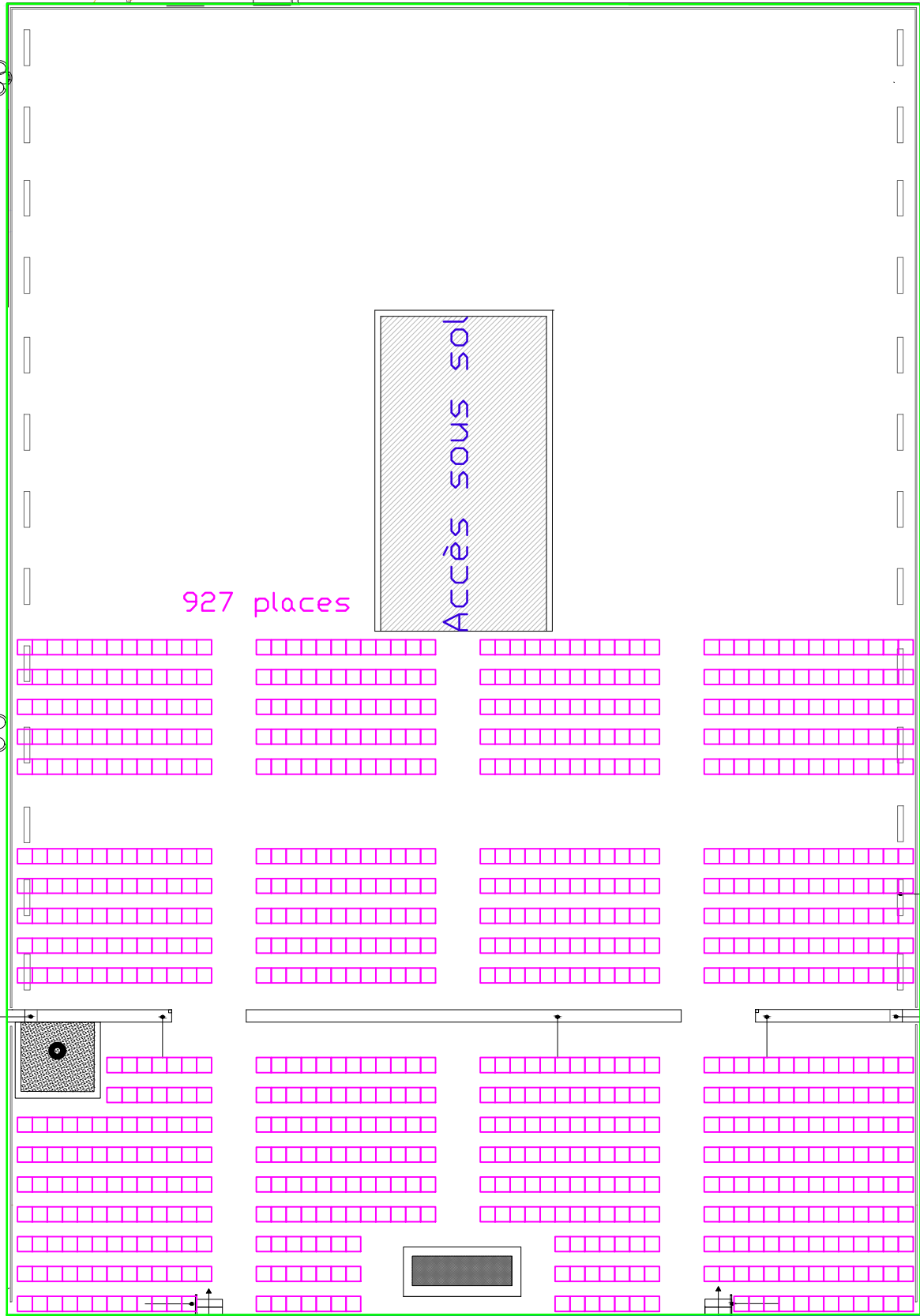


PLAN ÉDITÉ PAR LA DIRECTION TECHNIQUE
 F.A. DES TERS SANS AUTORISATION ÉCRITE
 CE DOCUMENT NE PEUT ÊTRE REPRODUIT

Phase:	Date:
ESQUISSE	01/02/2022
Echelle:	
1/250ème@A4	
.dwg	

Lieu / salle:		Date événement:	
Champ de Mai		du **/** au **/**	
Belle et Toile			
Titre du plan :		plan N°:	
PLAN_v1		01	





Public

PLAN ÉDITÉ PAR LA DIRECTION TECHNIQUE
DES BÂTIMENTS DE LA VILLE DE PARIS
À DES TIERS SANS AUTORISATION ÉCRITE.

Phase:	Date:
	01/07/2021
Echelle:	
1/200 ème@A4	
Unité : mètre	

Lieu / salle:	Date évènement:
CHAMP DE MAI	14/07/2021
Cirque Pardi	
Titre du plan :	plan N°:
Plan public assis	01

