

FICHE TECHNIQUE

Place des Horizons



**FRICHE
LA BELLE
DE MAI**

Directeur Technique : Jérôme Plaza – jplaza@lafriche.org – 06 83 55 02 26

Directeur Technique adjoint : Christophe Ohana – christo@lafriche.org – 06 16 54 73 98

Régisseur Général : Florian Lecomte – flecomte@lafriche.org – 06 23 78 31 28

Régisseur Principal : Virgile Olivieri – volivieri@lafriche.org – 06 09 16 69 94

Sommaire

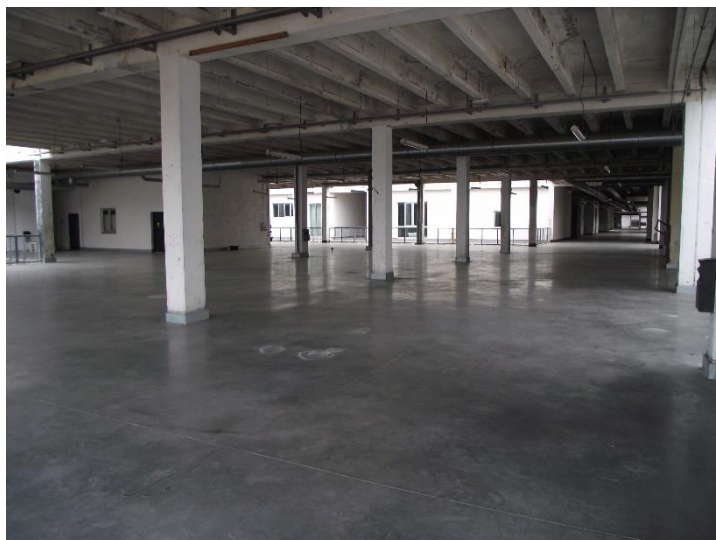
1. Présentation du lieu	3
2. Règlementation.....	3 - 4
3. Accès	4 - 5
4. Place des Horizons.....	6 - 7
4.1 Loges.....	6
4.2 Informations techniques	6
Annexe 1 – Plan d'accès	8 - 9
Annexe 2 – Plan de masse	10 - 11

1. Présentation du lieu

La Place des Horizons est un lieu à mi-chemin entre un espace couvert et un espace extérieur. En effet, celui-ci est abrité et offre une belle fenêtre sur les toits du quartier.

Cet espace, d'une surface d'environ 750m² est prévu pour accueillir plusieurs types d'évènements tels que des concerts, des spectacles, mais peut également être configuré en salon d'exposition.

La Place des Horizons est implantée au sein de La Friche Belle de Mai, qui bénéficie d'un parc technique mutualisé conséquent et adapté à son environnement.



2. Règlementation

La Place des Horizons est un ERP pouvant accueillir deux types d'activité. Sa configuration en type L de 2^{ème} catégorie accepte une jauge allant jusqu'à 1200 personnes. Sa configuration en type T de 2^{ème} catégorie a quant à elle une jauge maximale de 888 personnes.

L'exploitation du lieu en type T (salon commercial) est soumis à l'application d'un cahier des charges spécifique liant la SCIC, l'Organisateur et les Exposants.

Ce document décrit précisément l'ensemble des obligations de chaque partie. Il présente notamment :

- les contraintes de sécurité liées au règlement de sécurité de tout Établissement de type T,
- l'organisation générale de la sécurité incendie,
- les consignes générales de sécurité,
- les possibilités et contraintes d'utilisation des espaces extérieurs,
- les activités autorisées,
- les limitations et interdictions

Attention, l'exploitation de ce lieu dans cette configuration entraîne nombre de démarches administratives et personnel spécialisé en amont de l'évènement.

L'organisateur aura à charge la réalisation d'une demande d'autorisation d'ouverture au public dans un délai maximum de 2 mois avant l'évènement. Cette demande comprend notamment une note de présentation générale, des plans détaillés de la manifestation, la composition du service de sécurité ...

L'organisateur doit missionner un chargé de sécurité indépendant de la structure accueillante afin, de réaliser l'ensemble des démarches administratives, d'assurer la bonne application de l'ensemble des règles de sécurité durant le montage et d'assurer une présence permanente pendant la présence du public.

Un dispositif SSIAP et ou ADS sera calibré et mis en place, en collaboration avec les équipes de sécurité suivant le type de manifestation.

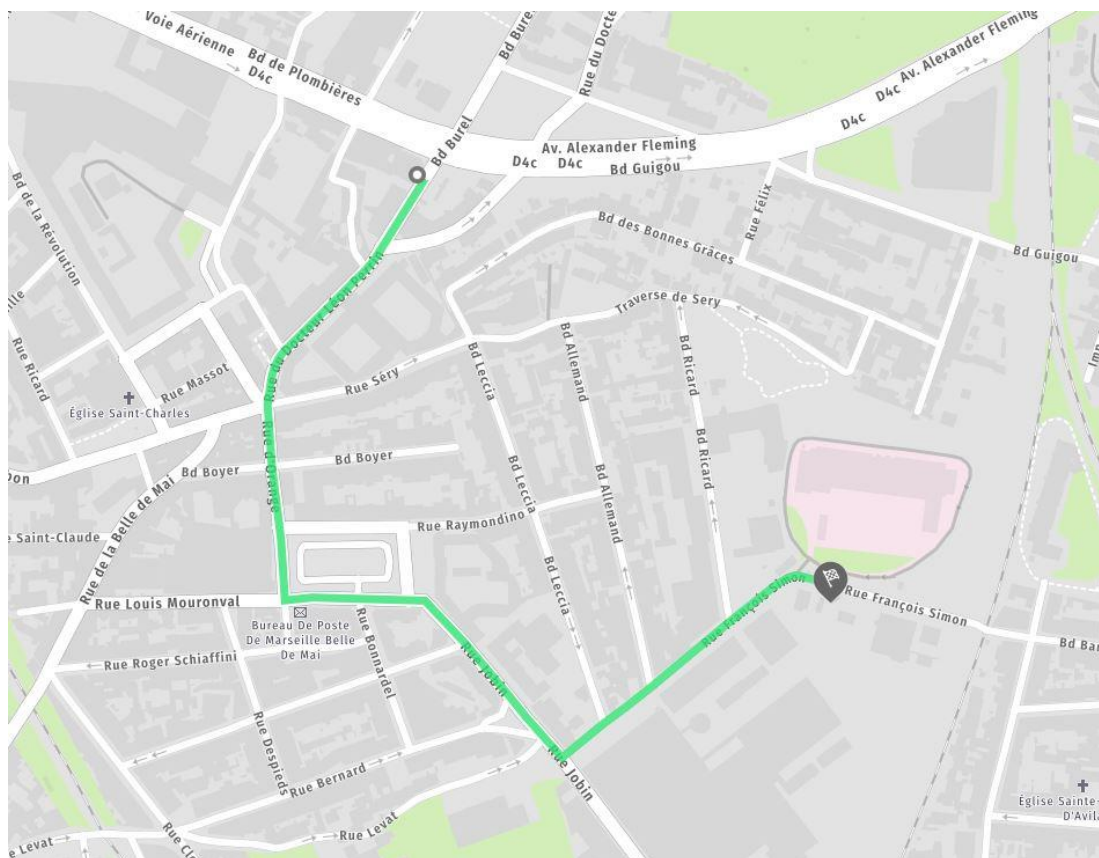
Toute exploitation de la Place des Horizons est soumise à un plan de prévention des risques lié à la sécurité au travail. Celui-ci est défini par le type de travail à effectuer au sein de la salle et doit être en accord avec la personne chargée de la sécurité de la Friche Belle de Mai.

3. Accès

L'accès livraison à la Friche Belle de Mai est au 12 rue François Simon 13003 Marseille. Attention, la traversée du quartier de la Belle de Mai en poids lourd ou en bus est à anticiper (nous consulter).

L'accès en poids lourd ou en bus étant compliqué dans le quartier, il est conseillé d'emprunter l'itinéraire suivant :

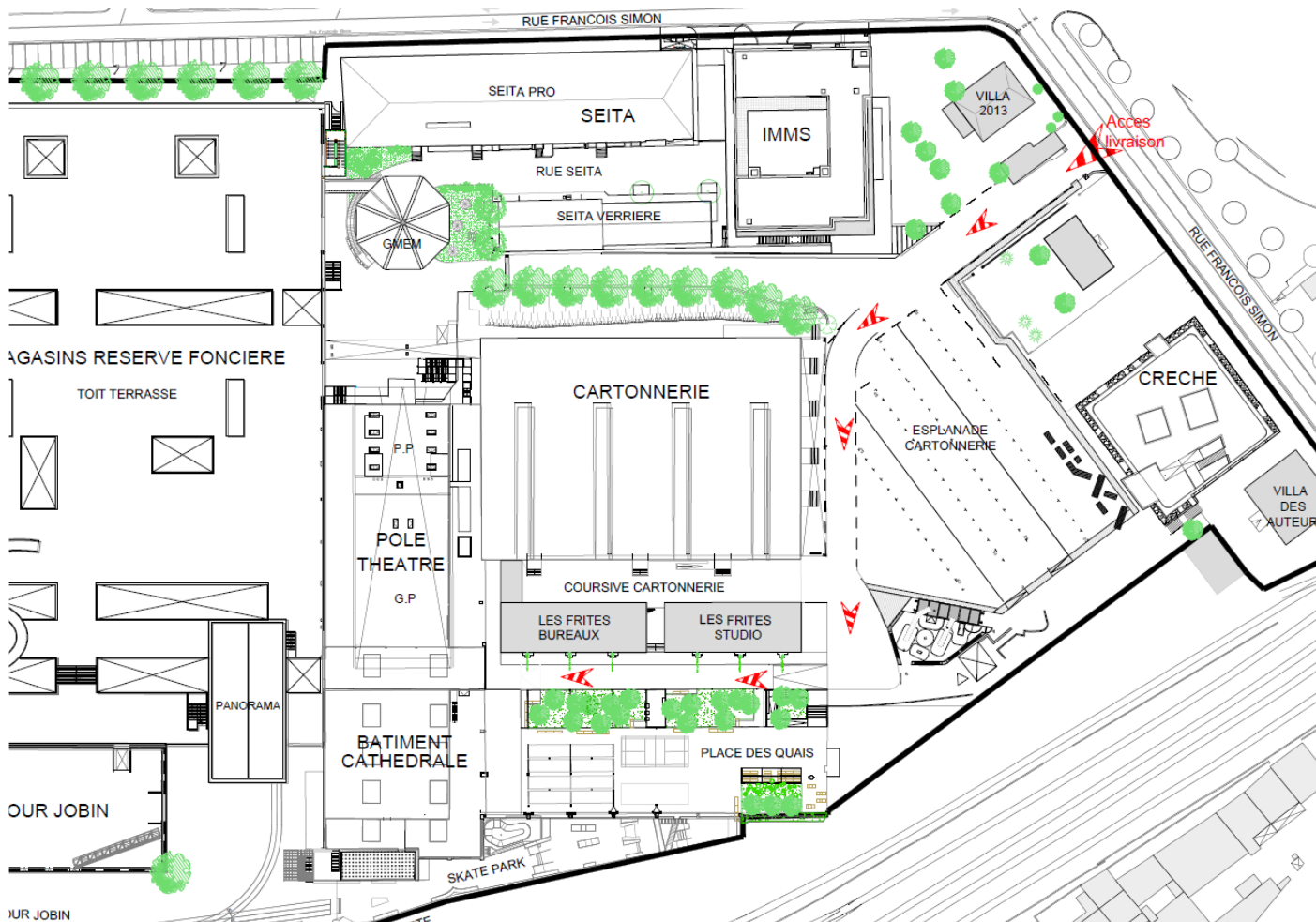
- ↑ Depuis le boulevard Plombière, prendre le boulevard Burel et continuer sur 60 mètres.
- ↑ Continuer rue du Docteur Léon Perrin sur 150 mètres.
- ↑ Continuer rue d'Orange sur 90 mètres.
- ↑ Continuer place Bernard Cadenat sur 55 mètres.
- ↶ Tourner à sur place Bernard Cadenat et continuer sur 90 mètres.
- ↑ Continuer rue Jobin sur 170 mètres.
- ↶ Tourner à gauche sur rue François Simon et continuer sur 250 mètres



Le stationnement des véhicules lourds et légers étant règlementés dans l'enceinte de La Friche Belle de Mai, une consultation au préalable de nos équipes est conseillée.

L'accès décor au lieu (H 2.50 m x l 4.85 m) s'effectue par la rue rouge au niveau 2 (voir [annexe 1](#)). Attention, l'accès de la place supporte une charge maximale de 5.5T.

Le stationnement des véhicules lourds et légers étant règlementés dans l'enceinte de La Friche Belle de Mai, une consultation au préalable de nos équipes est conseillée.

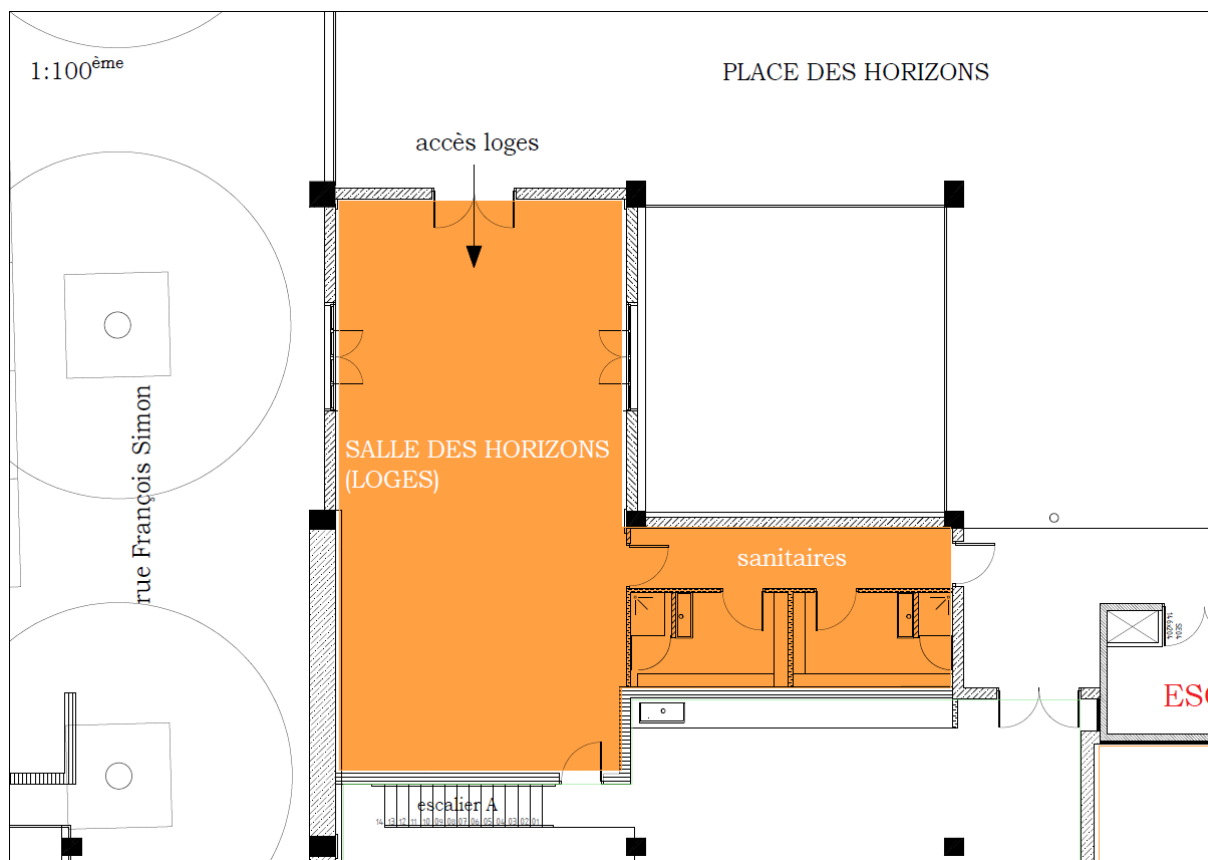


Plan de masse Friche Belle de Mai

4. Place des Horizons

4.1 Loges

Des loges peuvent être aménagées dans la salle des horizons, qui est accessible directement depuis la Place des Horizons. D'une surface de 87m², la salle comporte des douches et un réseau wifi. Des toilettes sont disponibles à l'extérieur des loges, à l'opposé de celles-ci (voir annexe 1).



4.2 Informations techniques

- **Accroches** : La place dispose d'un grill fixe en acier $\varnothing 48\text{mm}$ ainsi que des perches (voir [annexe 2](#)).

Tableau de charge admissible

Désignation	Charge (en kg)	Charge au mètre linéaire (en kg)
Travée de 4m	80	20
Travée de 2.45m	100	40
Porte-à-faux de 1m	40	40
Porte-à-faux 1.7m	9.5	5.6

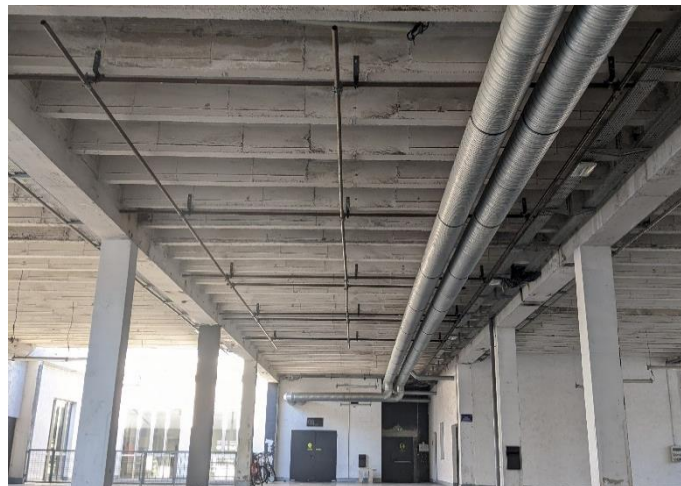
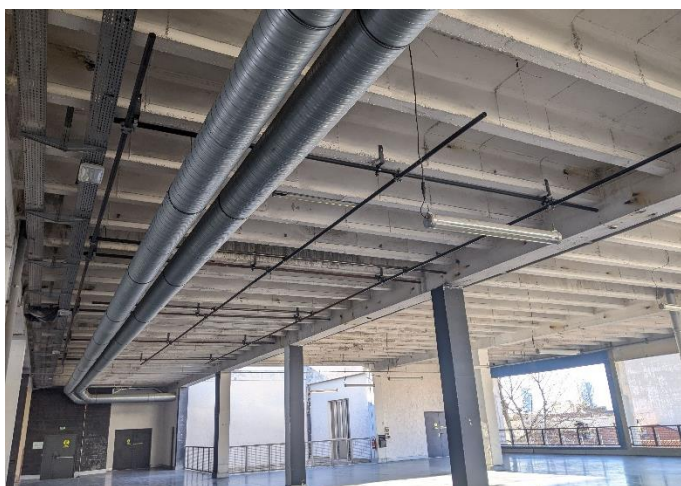


Tableau des hauteurs

Désignation	Hauteur (mètre)
Hauteur sous plafond	4.80
Hauteur sous poutre	4.40
Hauteur sous perche	4.30
Hauteur sous grill	4.15

- **Matériel** : La Friche Belle de Mai possède parc de matériel mutualisé conséquent et approprié à son environnement. Selon les demandes techniques et le type de manifestation, des solutions en termes de lumière, son, vidéo et plateau vous seront proposés par le service technique.
- **Puissance** : 3 coffrets électriques disposant chacun d'une P17 32A tétra et de 4 PC 16A mono.
- **Réseau** : 2 prises RJ45 sont disponibles sur place. Pour toute demande spécifique en réseau, veuillez nous contacter.

FICHE TECHNIQUE

Place des Horizons

Annexe 1 - Plan d'accès



**FRICHE
LA BELLE
DE MAI**

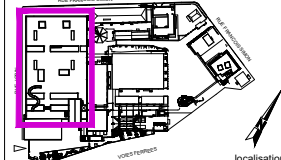
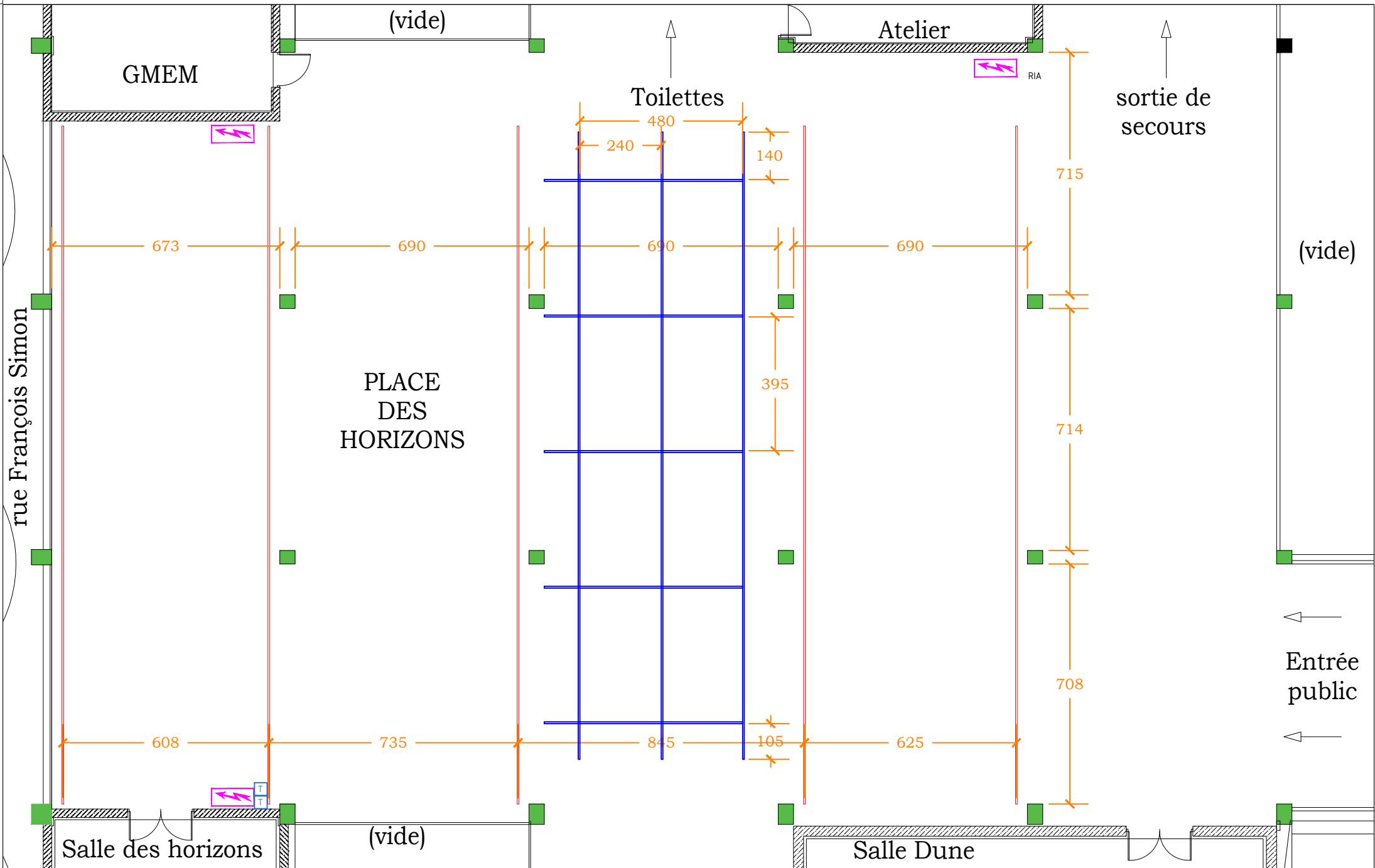
FICHE TECHNIQUE

Place des Horizons

Annexe 2 – Plan de masse

A red graphic consisting of two overlapping, irregular shapes. The text 'FRICHE LA BELLE DE MAI' is written in white, bold, uppercase letters across the shapes.

**FRICHE
LA BELLE
DE MAI**



- Perche
- Grill
- Pilier

- T Prise RJ45
- ⚡ Coffret électrique

02/2022
 Echelle :
 1:140^{ème}
 Unité : cm

Plan de masse
 Place des Horizons
 Evènement :
 Implantation perche, grill et électricité
 Contact : Florian Lecomte 06 23 78 31 28

