

FICHE TECHNIQUE

Toit Terrasse

**FRICHE
LA BELLE
DE MAI**

Directeur Technique : Jérôme Plaza – jplaza@lafriche.org – 06 83 55 02 26

Directeur Technique adjoint : Christophe Ohana – christo@lafriche.org – 06 16 54 73 98

Régisseur Général : Florian Lecomte – flecomte@lafriche.org – 06 23 78 31 28

Régisseur Principal : Virgile Olivieri – volivieri@lafriche.org – 06 09 16 69 94

Sommaire

1	Présentation du lieu.....	3
2	Règlementation.....	4
3	Accès.....	5 - 6
4	Accueil	7
5	Loge	8
6	Caractéristiques du lieu	9
7	Espace scénique.....	9 - 12
7.1	Scène.....	9
7.2	Structure.....	10
7.3	Régie	11
7.4	Son	11
7.5	Back line	11
7.6	Lumière.....	11
7.7	Puissance	12
	Annexe 1 – Plan de masse général.....	13 - 14
	Annexe 2 – Plans de scène	15 - 17

1 Présentation du lieu

Le Toit Terrasse, pouvant accueillir une jauge de 1500 personnes, est un immense espace de 8000m² bénéficiant d'un panorama exceptionnel sur la ville de Marseille. Il s'anime en soirée l'été pour accueillir concerts, DJ sets, cinéma en plein air... pour tous.

Du fait de son implantation au sein de La Friche Belle de Mai, ce lieu bénéficie d'un parc technique mutualisé conséquent et adapté à son environnement.



2 Règlements

Le Toit Terrasse est un ERP de type PA de 2^{ème} catégorie. Sa jauge maximale est de 1500 personnes, personnel compris, de Mai à Septembre. Le reste de l'année la jauge maximale est fixée à 1200 personnes, personnel compris. Le contrôle de la jauge est assuré par une caméra de comptage.

Pour tout événement organisé sur ce lieu, un dispositif ADS et SSI sera mis en place (consulter le tableau ci-dessous). Lors d'événement de forte affluence attendue, le nombre d'agent en contrôle d'accès en cours Jobin (permettant un accès plus fluide du public au toit) sera doublé. Également, si les loges du pôle théâtre sont ouvertes aux artistes, un contrôle d'accès réalisé par un ADS doit également être ajouté.

Pour tout autre format de manifestation, une étude au cas par cas sera menée par le chargé de la sécurité de La Friche Belle de Mai.

Format classique de Mai à Septembre

	Mission
SSI	SSIAP 2 PC Sécurité / contrôle jauge
	SSIAP de Représentation
ADS	Surveillance Cours Jobin x 2
	Contrôle d'accès Cours Jobin x 2
	Contrôle d'accès R+2 Accès rue Rouge x 2
	Surveillance Cour Seita
	Surveillance Entrée François Simon
	Surveillance Toit Terrasse Zone Bar
	Surveillance Toit Terrasse Belvédère
	Surveillance Toit Terrasse Scène + Loge

Le Toit Terrasse étant un lieu de plein air, situé au cœur de Marseille, il doit être respectueux du voisinage en termes de nuisances sonores. C'est pourquoi le niveau sonore maximal a été fixé à 95 db.

Un plan de prévention des risques lié à la sécurité au travail est à définir suivant le type de travail à effectuer. Celui-ci doit être en accord avec la personne chargée de la sécurité de La Friche Belle de Mai.

3 Accès

L'accès livraison à la Friche Belle de Mai est au 12 rue François Simon 13003 Marseille. Attention, la traversée du quartier de la Belle de Mai en poids lourd ou en bus est à anticiper (nous consulter).

L'accès en poids lourd ou en bus étant compliqué dans le quartier, il est conseillé d'emprunter l'itinéraire suivant :

↑ Depuis le boulevard Plombière, prendre le boulevard Burel et continuer sur 60 mètres.

↑ Continuer rue du Docteur Léon Perrin sur 150 mètres.

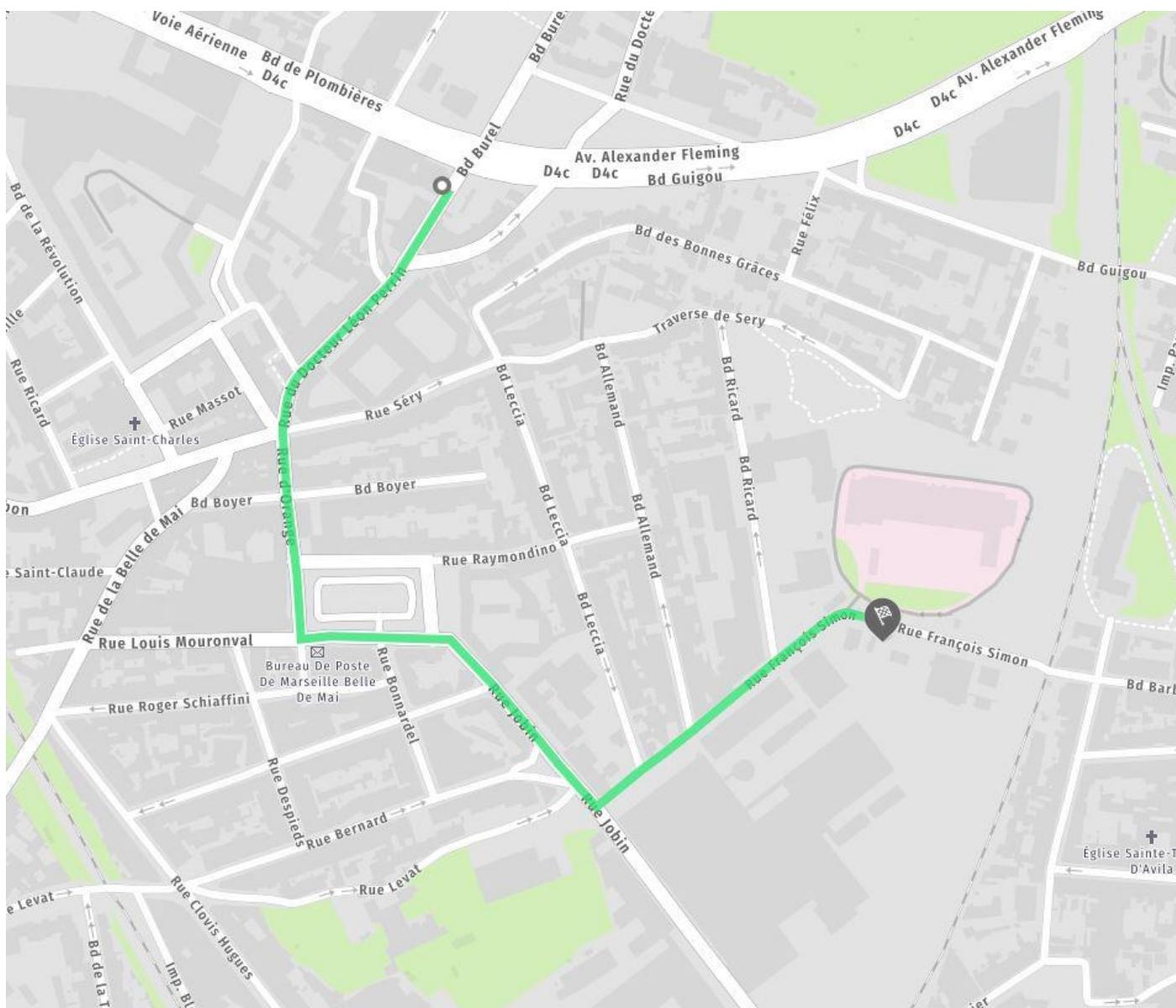
↑ Continuer rue d'Orange sur 90 mètres.

↑ Continuer place Bernard Cadenat sur 55 mètres.

← Tourner à sur place Bernard Cadenat et continuer sur 90 mètres.

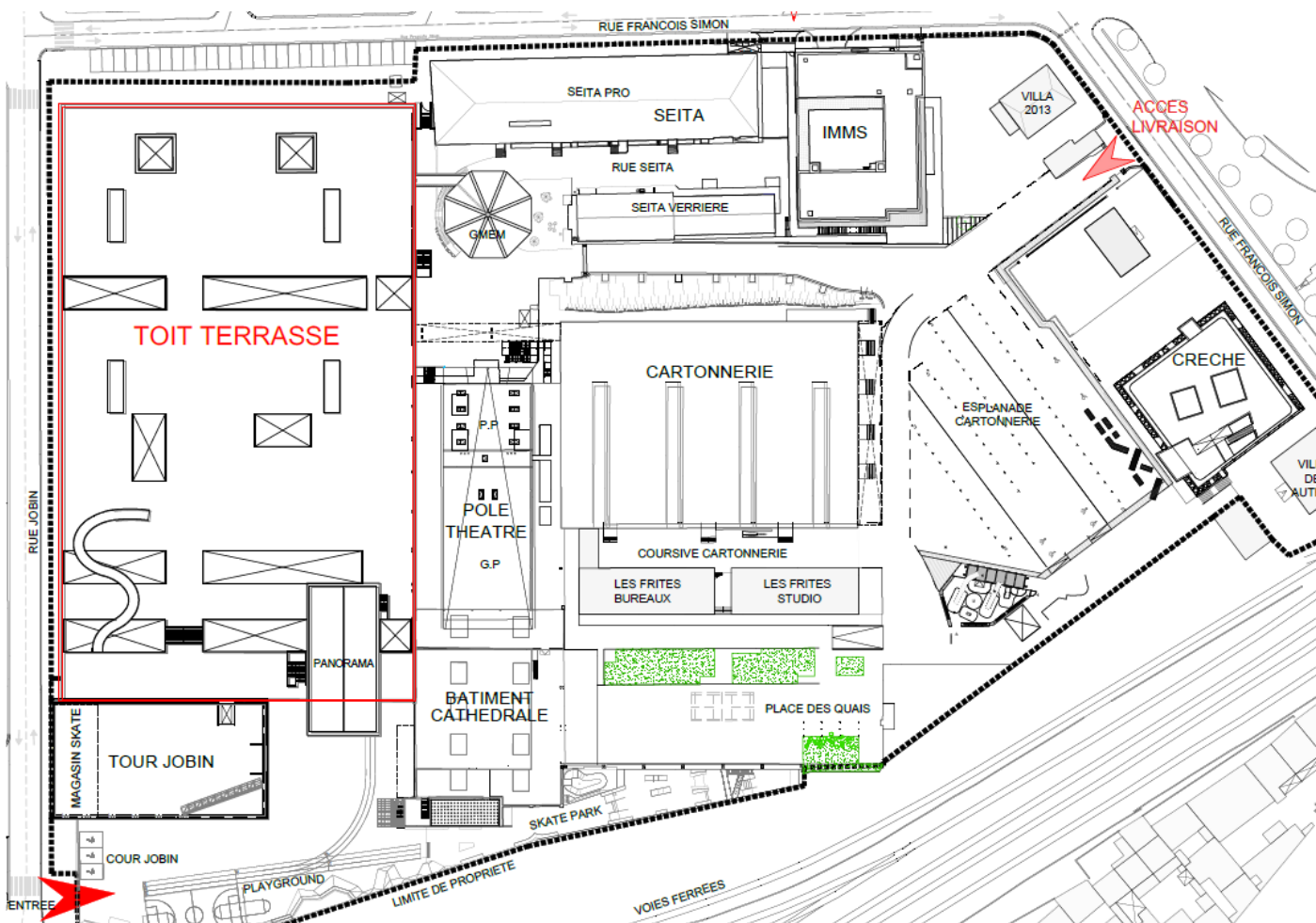
↑ Continuer rue Jobin sur 170 mètres.

← Tourner à gauche sur rue François Simon et continuer sur 250 mètres.



Le stationnement des véhicules lourds et légers étant règlementés dans l'enceinte de La Friche Belle de Mai, une consultation au préalable de nos équipes est conseillée.

Le stationnement des véhicules lourds et légers étant règlementés dans l'enceinte de La Friche Belle de Mai, une consultation au préalable de nos équipes est conseillée.



Plan de masse La Friche Belle de Mai

L'acheminement du matériel s'effectue par le monte-charge qui dessert directement le belvédère du Toit Terrasse.

Attention, ce monte-charge a pour vocation première le transport des PMR et des familles munies de poussettes, ils sont donc prioritaires.

Une rampe en serpentins permet de faire transiter le matériel du belvédère au toit terrasse. (voir annexe 1)

Caractéristiques du monte-charge

Longueur (m)	4
Largeur (m)	1.90
Hauteur (m)	2.80
Charge admissible (kg)	3500

Caractéristiques de la rampe

Longueur (m)	47
Largeur (m)	1.90
Pente (%)	4

4 Accueil

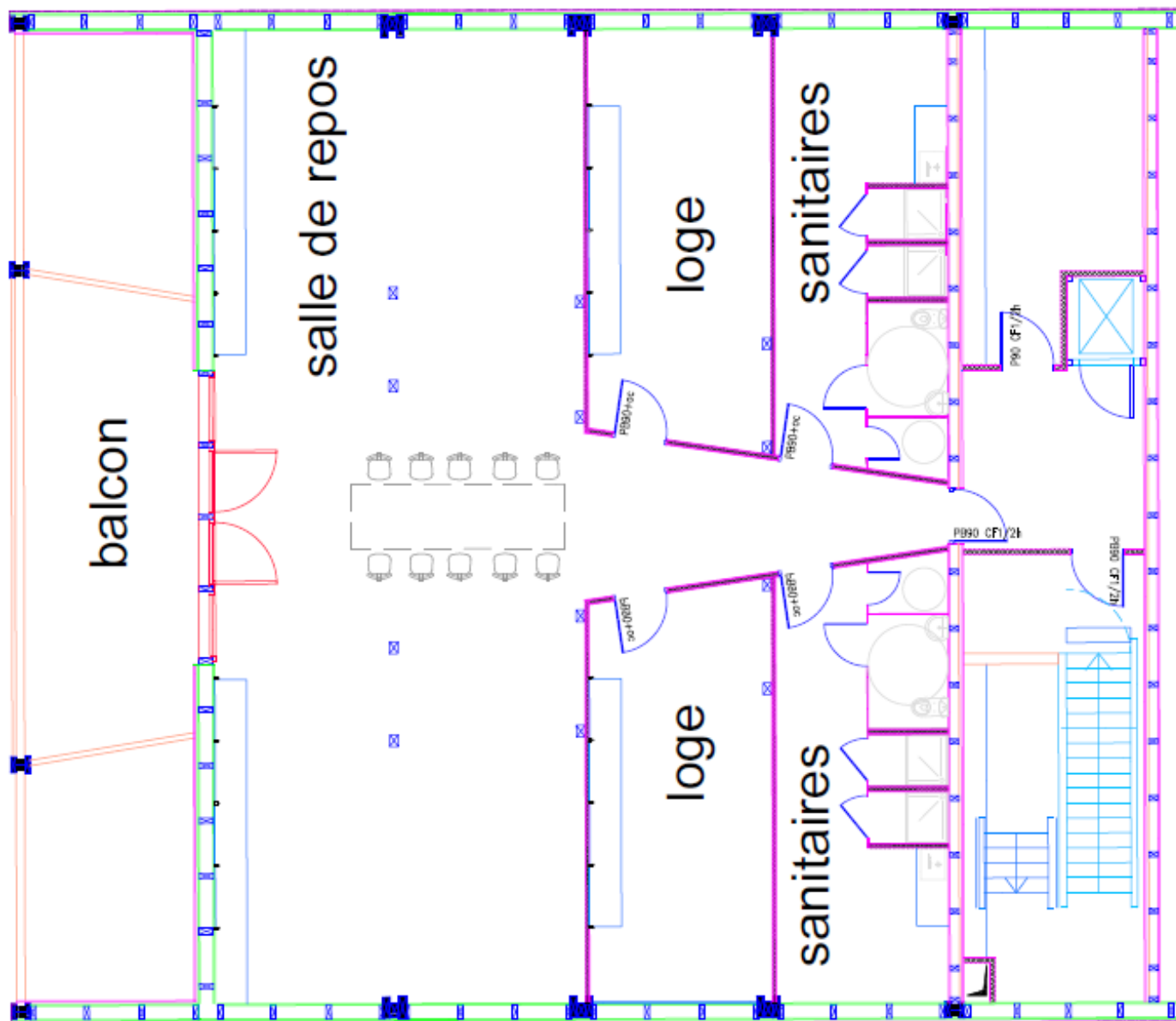
L'accès du public s'effectue par l'escalier rouge qui est accessible par la Cours Jobin ou bien par le deuxième étage.



5 Loges

Les loges du Pôle Théâtre peuvent être mises à disposition, et sont accessibles depuis le Toit Terrasse. Les loges disposent de toilettes, de douches, d'une salle de repos, d'un réfrigérateur, d'un micro-onde, d'une terrasse, et d'un réseau wifi.

Une loge rapide est installée non loin de la scène du Toit Terrasse. Elle est à l'abri du soleil et est équipée d'un réfrigérateur, d'un micro-onde, d'un meuble de rangement, et d'assises.



Plan de masse loge Pôle Théâtre

6 Caractéristiques du lieu

Surface	8000 m ²
Nature du sol	Dalles 50x50 cm sur plots
Résistance du sol au m ²	500 kg
Résistance du sol au poinçonnement	Nul
Jauge max	1500 personnes

La résistance du sol au poinçonnement étant quasiment nul, des plaques de répartition sont à prévoir le cas échéant.

Consulter le plan général en [annexe 1](#).

7 Espace scénique

L'espace scénique est mis en place durant la saison culturelle allant de Mai à Septembre.



7.1 Scène

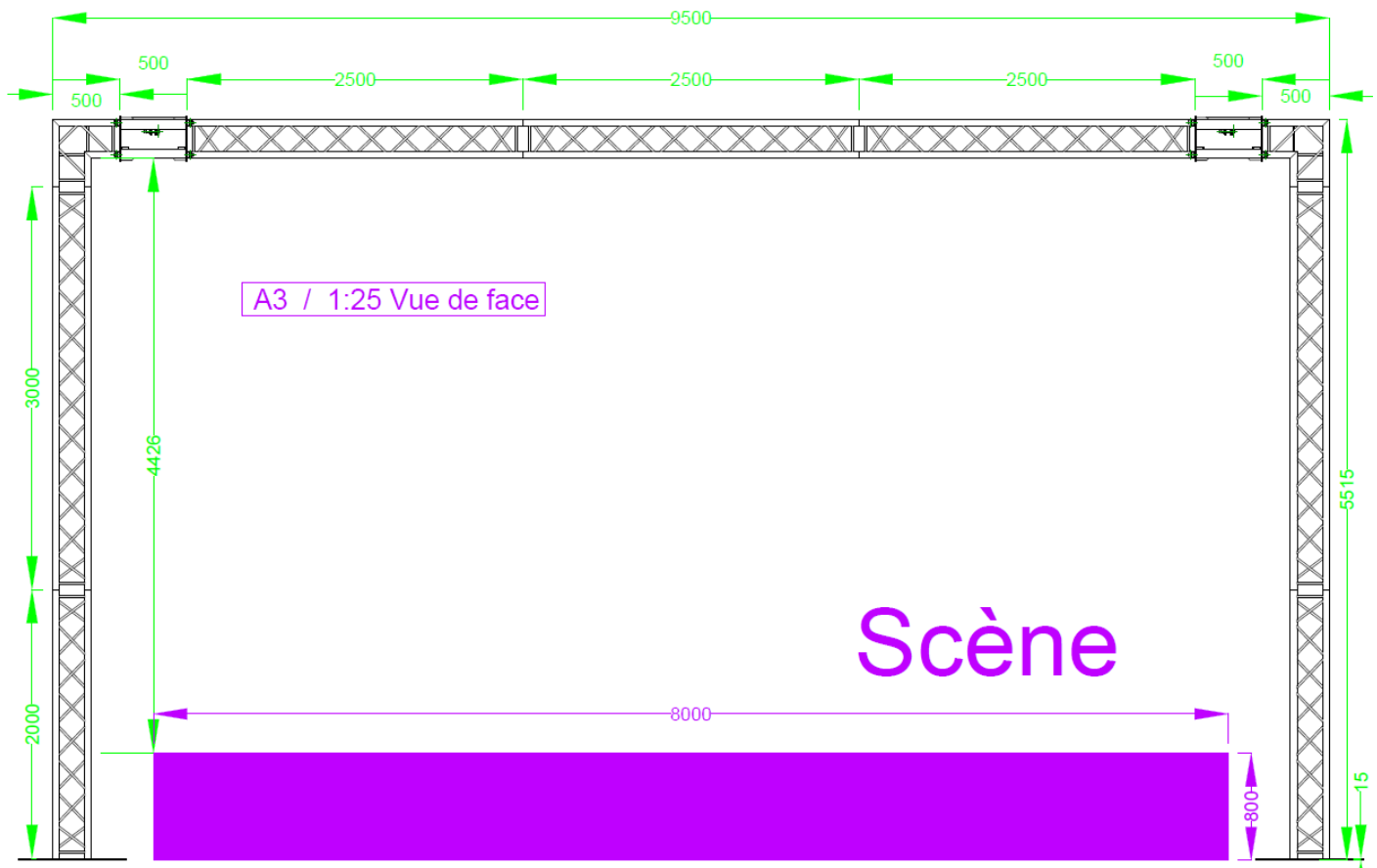
Largeur (m)	8
Profondeur (m)	5
Hauteur (m)	0.8
Nature	SAMIA praticable pied fixe

7.2 Structure

Les accroches se font sur une structure rectangulaire autoportée constituée de pont ASD 300 carré forte charge. 2 moteurs Verlinde Stagemaker SR accrochés, à jardin et à cour du pont de face, crochet en bas permettent le rigg du Système son Arcs.



Plan de masse



Plan de coupe

7.3 Régie

La régie se situe à 22 m désaxé à cour par rapport au centre de la scène. Une tente avec des bâches pouvant être rajoutée sur les parois permettent de protéger le matériel du soleil. La table de régie mesure 4m x 1m pour une hauteur de 0.8m.

7.4 Son

- **Console** : Yamaha CL3 – Dante – 8 entrées / 8 sorties analogiques – 1 sortie numérique AES EBU
- **Diffusion** : Système L-Acoustics Arcs WiFo :
 - 4 sub SB18
 - 2 Arcs Wide
 - 4 Arcs Focus
- **Retour** : 2 x12
- **Accessoire** :
 - 2 WiFo bump
 - 2 WiFo tilt
- **Amplification** :
 - 3 LA4X
 - 1 LA8 (retour)
- **Boitier de scène** : Yamaha RIO 3224 D2 – 32 entrées / 16 sorties analogiques – 4 sorties AES/EBU

Voir le plan d'implantation en [annexe 2](#).

Pour toute autre demande, nous consulter.

7.5 Back line

- 2 platines vinyle Technics MKII SL 1200
- 2 platines CD CDJ 2000 Nexus
- 1 table de mixage Nexus DJM 900
- 1 praticable ciseaux Samia pouvant aller jusqu'à 1m de haut
- 1 stand pour clavier

Pour toute autre demande, nous consulter.

7.6 Lumière

- **Console** : ETC Gio@5 – 2 ports réseau – 4 sorties DMX/RDM
- **Projecteurs** :
 - 8 pars led zoom (3.8° - 60°) Robe iParFect FW 150 RGBW
 - 4 Sunstrips 10 lampes Showtec
 - 8 pars 64 CP61
 - 8 pars led RGBWA Cinetec
 - 3 découpes Robert Juliat 613SX
 - 2 découpes Robert Juliat 614SX
 - 1 Panneaux lumineux
 - Guirlande foraine

Voir le plan d'implantation en [annexe 2](#)

Pour toute autre demande nous consulter.

7.7 Puissance

- 2 gradateurs RVE Stager 6x2 kW
- 2 gradateurs minicube RVE 1x3 kW
- 1 alimentation 32A tétra dédié au son
- 1 alimentation 32A tétra dédié à la lumière

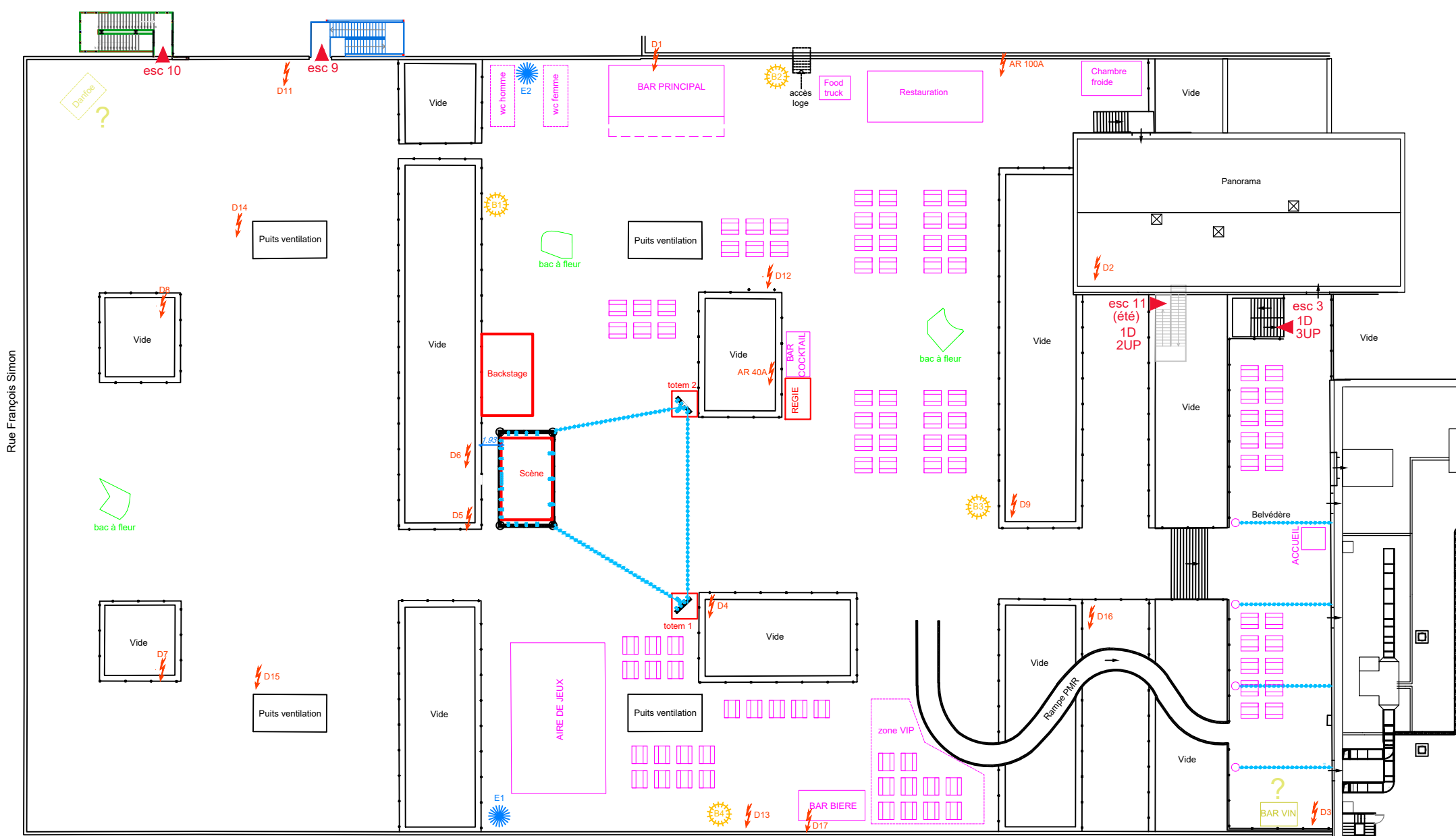
Pour toute autre demande, nous consulter.

FICHE TECHNIQUE

Toit Terrasse

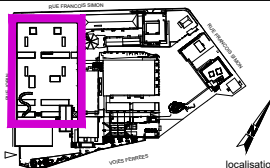
Annexe 1 – Plan de masse général

**FRICHE
LA BELLE
DE MAI**



**JAUGE = 1.499 personnes maximum
avec 4 escaliers (esc. 11 été)**

Rue Jobin



Légende:

- départ électrique
- Point d'eau ballon lumineux
- guirlande
- Table de pique nique (93 sur le plan)

SOURCE FOND DE PLAN: Architecte
PLAN ÉDITÉ PAR LA DIRECTION TECHNIQUE
CE DOCUMENT NE PEUT ÊTRE COMMUNIQUÉ À DES TIERS SANS AUTORISATION ÉCRITE

Phase:	Date:
	02/03/2022
Echelle:	
1/500ème@A4	
DWG	

Lieu / salle:	Date évènement:
Toit Terrasse	du 11/06/22 au 30/09/22
Titre du plan :	
PLAN D'IMPLANTATION 2022	
plan N°:	
01	

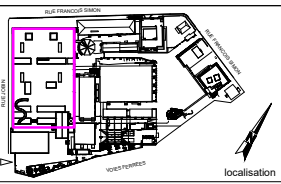
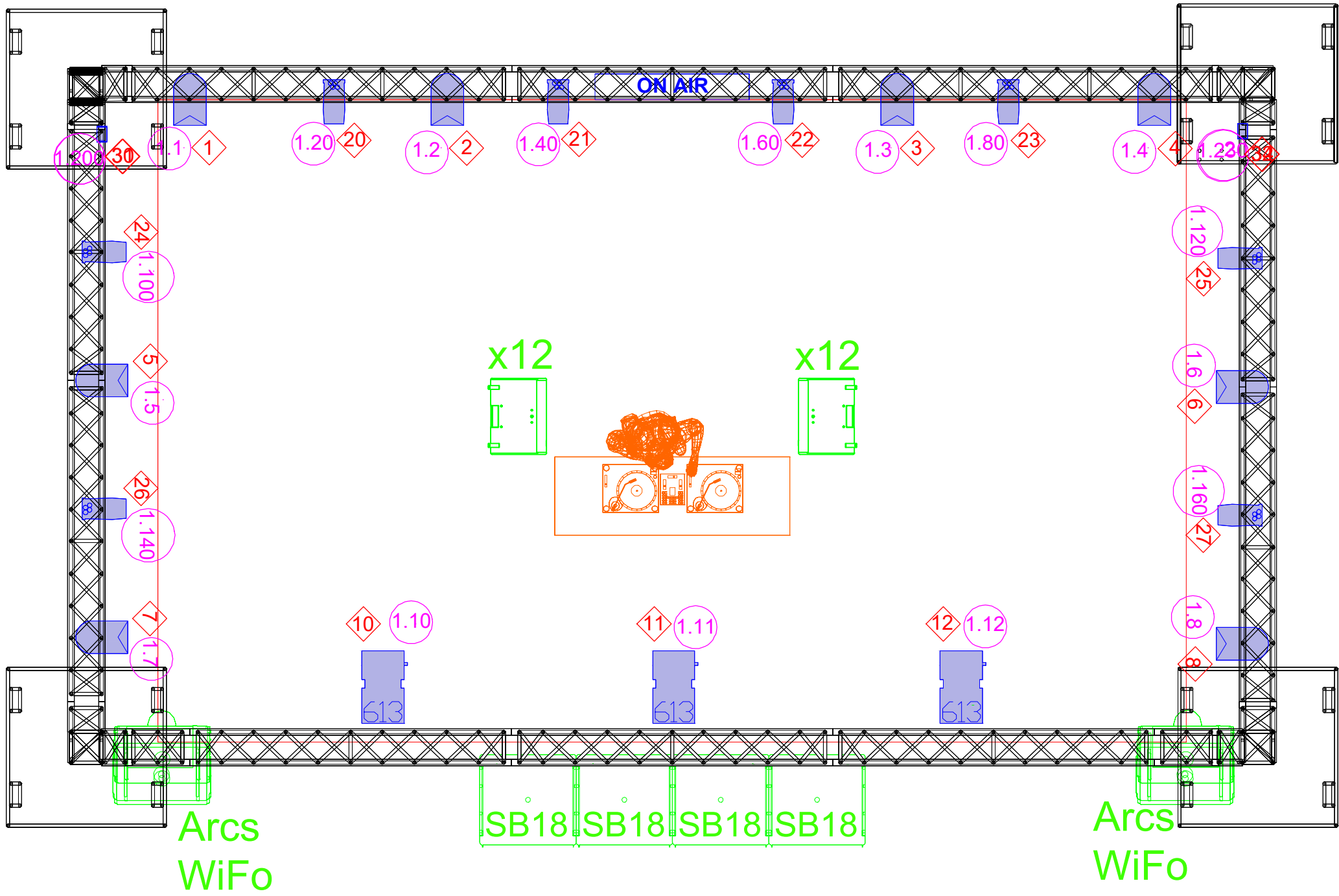






FICHE TECHNIQUE




Toit Terrasse

Annexe 2 – Plans de scène

**FRICHE
LA BELLE
DE MAI**



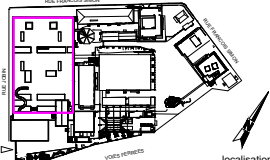
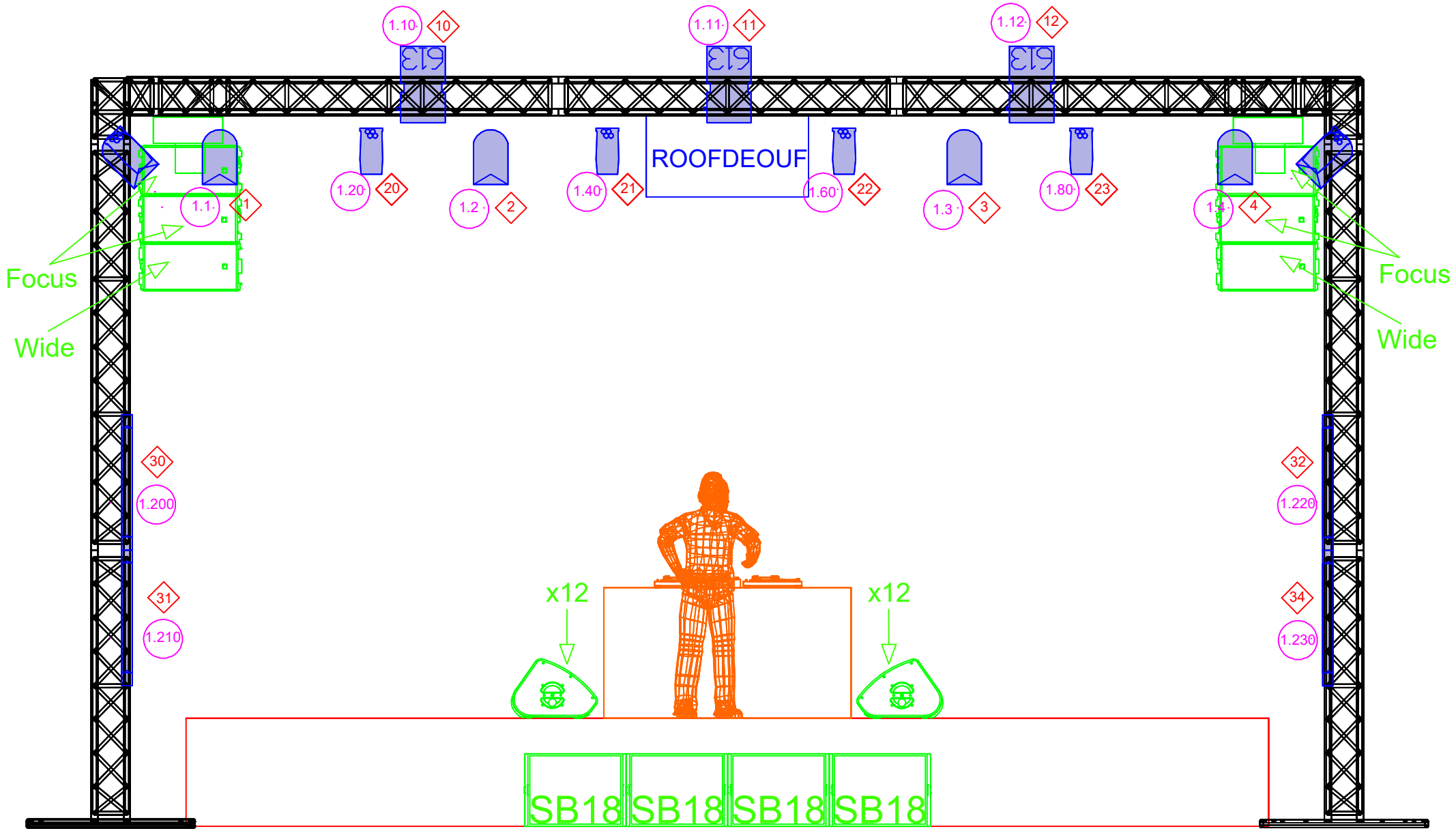
-  Robe Iperfect FW 150
-  PAR 64 CP61
-  613 sx
-  Sunstrip active 10ch

-  ON AIR Panneau lumineux
-  10 ID
-  1.10 Univers . Adresse

03/2022
 Echelle : 1:50^{ème}
 Unité : cm

Plan de scène	Evènement : ON AIR
Lieu/salle : Toit Terrasse	
Plan de masse lumière + son	
Contact : Florian Lecomte 06 23 78 31 28	





Robe Iperfect 150 FW
PAR 64 CP61

613 sx
Sunstrip active 10 ch
Panneau lumineux
ROOFDEOUF

31 ID
1.210 Univers . Adresse

03/2022
Echelle : 1:50^{ème}
Unité : cm

Plan de scène	Evènement : ON AIR
Lieu/salle : Toit Terrasse	
Plan de coupe face lumière + son	
Contact : Florian Lecomte 06 23 78 31 28	

