

FICHE TECHNIQUE

Pôle Théâtre

GRAND PLATEAU



**FRICHE
LA BELLE
DE MAI**

Directeur Technique : Jérôme Plaza – jplaza@lafriche.org – 06 83 55 02 26

Directeur Technique adjoint : Christophe Ohana – christo@lafriche.org – 06 16 54 73 98

Régisseur Général : Florian Lecomte – flecomte@lafriche.org – 06 23 78 31 28

Régisseur Principal : Virgile Olivieri – volivieri@lafriche.org – 06 09 16 69 94

Sommaire

1. Présentation du lieu	3
2. Règlementation.....	4
3. Accès	4
4. Le Grand Plateau.....	6 - 13
4.1 Accueil / Billetterie.....	6
4.2 Loges.....	6
4.3 Gradins.....	8
4.4 Scène	8
4.5 Grill.....	9
4.6 Passerelles techniques.....	9
4.7 Régie.....	10
4.8 Lumière	10
4.9 Son.....	11
4.10 Plateau	12
4.11 Réseau	13
Annexe 1 – Plan de masse Pôle Théâtre.....	14 - 15
Annexe 2 – Plan de masse et de coupe Grand Plateau.....	16 - 19

1. Présentation du lieu

Le Pôle Théâtre a été inauguré en octobre 2013 dans le cadre de Marseille Provence 2013 capital européenne de la culture. Le bâtiment est installé en plein cœur des anciens locaux industriels de la Friche Belle de Mai, de plein pied, à proximité du restaurant des Grandes Tables.

Ce lieu est constitué de deux salles, le Grand Plateau et le Petit Plateau, pouvant accueillir des spectacles de danse, de théâtre, des concerts, mais aussi se transformer en espace de répétition et de création pour le spectacle vivant (artistes, compagnies en résidences...).

Les deux salles, qui communiquent entre elles, partagent le matériel scénique, les espaces techniques et les loges (voir [annexe 1](#)).

Cet espace est implanté au sein de La Friche Belle de Mai, qui bénéficie d'un parc technique mutualisé conséquent et adapté à son environnement.



2. Règlements

Le Pôle Théâtre est un ERP de type L de 2^{ème} catégorie pouvant accueillir jusqu'à 1275 personnes. Le Grand Plateau a quant à lui une jauge maximale de 372 places assises ou 360 places + 6 PMR.

Un dispositif SSIAP et ou ADS sera calibré et mis en place, en collaboration avec les équipes de sécurité suivant le type de manifestation.

Toute exploitation du Pôle Théâtre est soumise à un plan de prévention des risques lié à la sécurité au travail. Celui-ci est défini par le type de travail à effectuer au sein de la salle et doit être en accord avec la personne chargée de la sécurité de la Friche Belle de Mai.

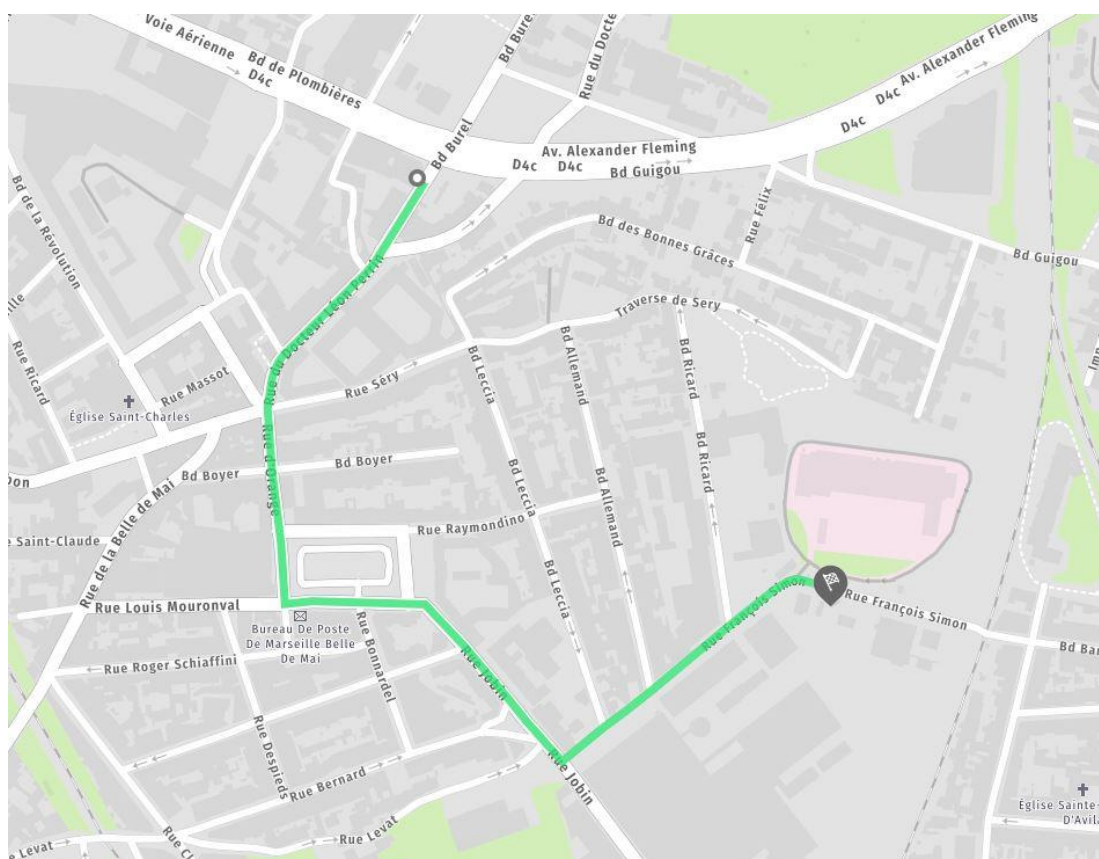
La nourriture et les boissons sont interdits dans les gradins.

3. Accès

L'accès livraison à la Friche Belle de Mai est au 12 rue François Simon 13003 Marseille. Attention, la traversée du quartier de la Belle de Mai en poids lourd ou en bus est à anticiper (nous consulter).

L'accès en poids lourd ou en bus étant compliqué dans le quartier, il est conseillé d'emprunter l'itinéraire suivant :

- ↑ Depuis le boulevard Plombière, prendre le boulevard Burel et continuer sur 60 mètres.
- ↑ Continuer rue du Docteur Léon Perrin sur 150 mètres.
- ↑ Continuer rue d'Orange sur 90 mètres.
- ↑ Continuer place Bernard Cadenat sur 55 mètres.
- ↩ Tourner à sur place Bernard Cadenat et continuer sur 90 mètres.
- ↑ Continuer rue Jobin sur 170 mètres.
- ↩ Tourner à gauche sur rue François Simon et continuer sur 250 mètres



Le stationnement des véhicules lourds et légers étant règlementés dans l'enceinte de La Friche Belle de Mai, une consultation au préalable de nos équipes est conseillée.

L'accès décor à la salle (H 3m x l 3.2m) s'effectue par la rue rouge au niveau 2. Attention, le parvis de l'accès décor et de la salle supporte une charge maximale de 5.5T.

Le stationnement des véhicules lourds et légers étant règlementés dans l'enceinte de La Friche Belle de Mai, une consultation au préalable de nos équipes est conseillée.



Plan de masse Friche Belle de Mai

4. Le Grand Plateau

4.1 Accueil / Billetterie

La billetterie et l'accueil du public du Grand Plateau s'effectue au niveau de la rue rouge. Il existe deux accès par le parterre et deux accès par les balcons (voir [annexe 1](#)).

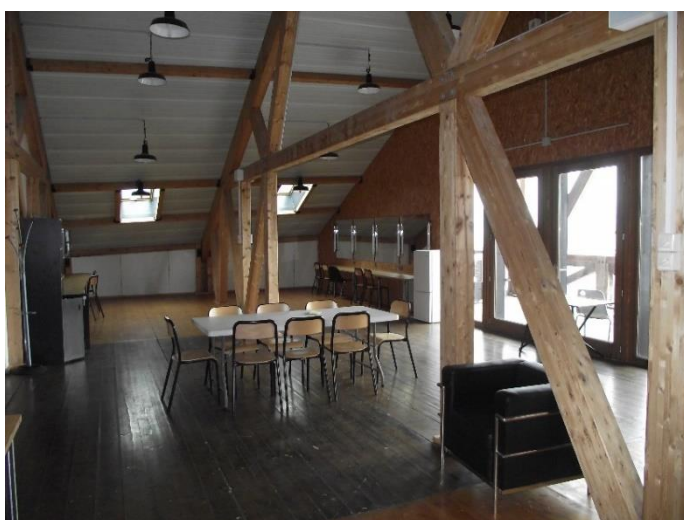


4.2 Loges

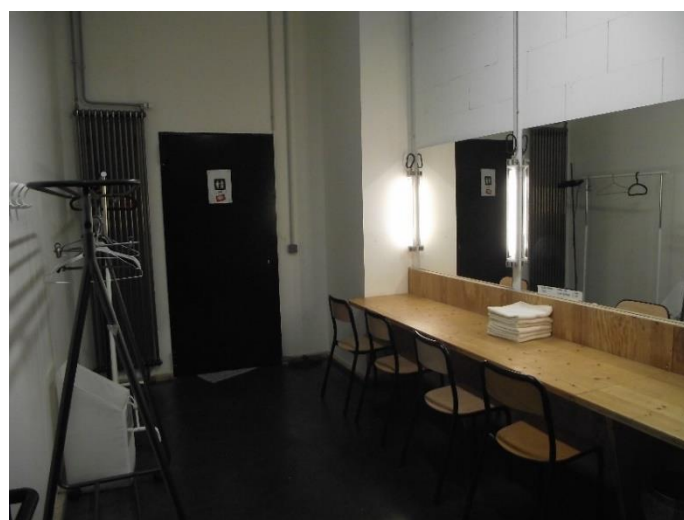
Le Pôle Théâtre comporte 5 loges. Deux sont situées sur le même niveau que les salles et trois autres se situent au niveau 3 du bâtiment. Ces trois dernières sont accessibles par un escalier de service et un ascenseur pouvant accueillir des PMR.

Ces loges sont équipées de sanitaires (WC et douche), de chaises, de miroirs, de réfrigérateurs, de micro-ondes, d'un réseau wifi, de prises de courant et d'un retour audio des salles de spectacle.

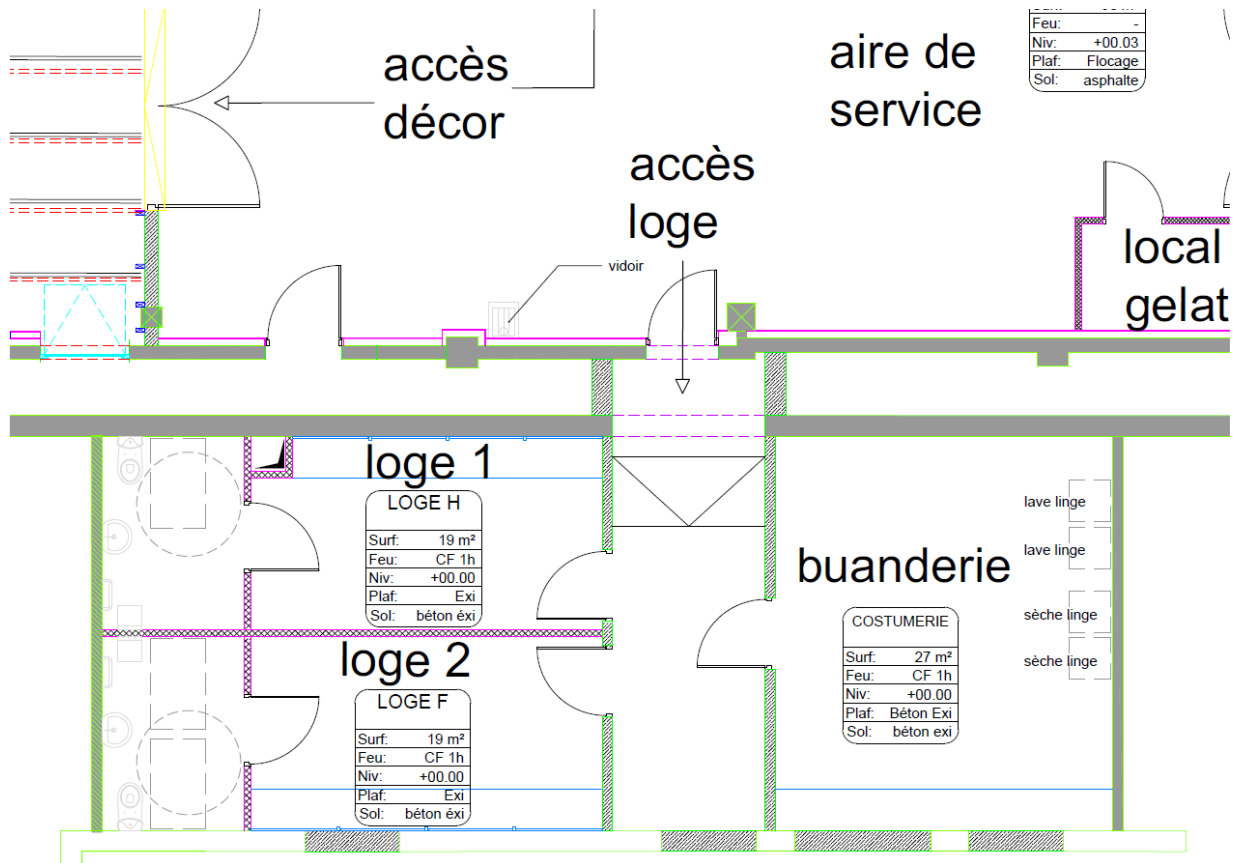
Une buanderie faisant face aux loges du rez-de-chaussée comportant lave-linge, sèche-linge, table à repasser, et machine à coudre est accessible sur demande.



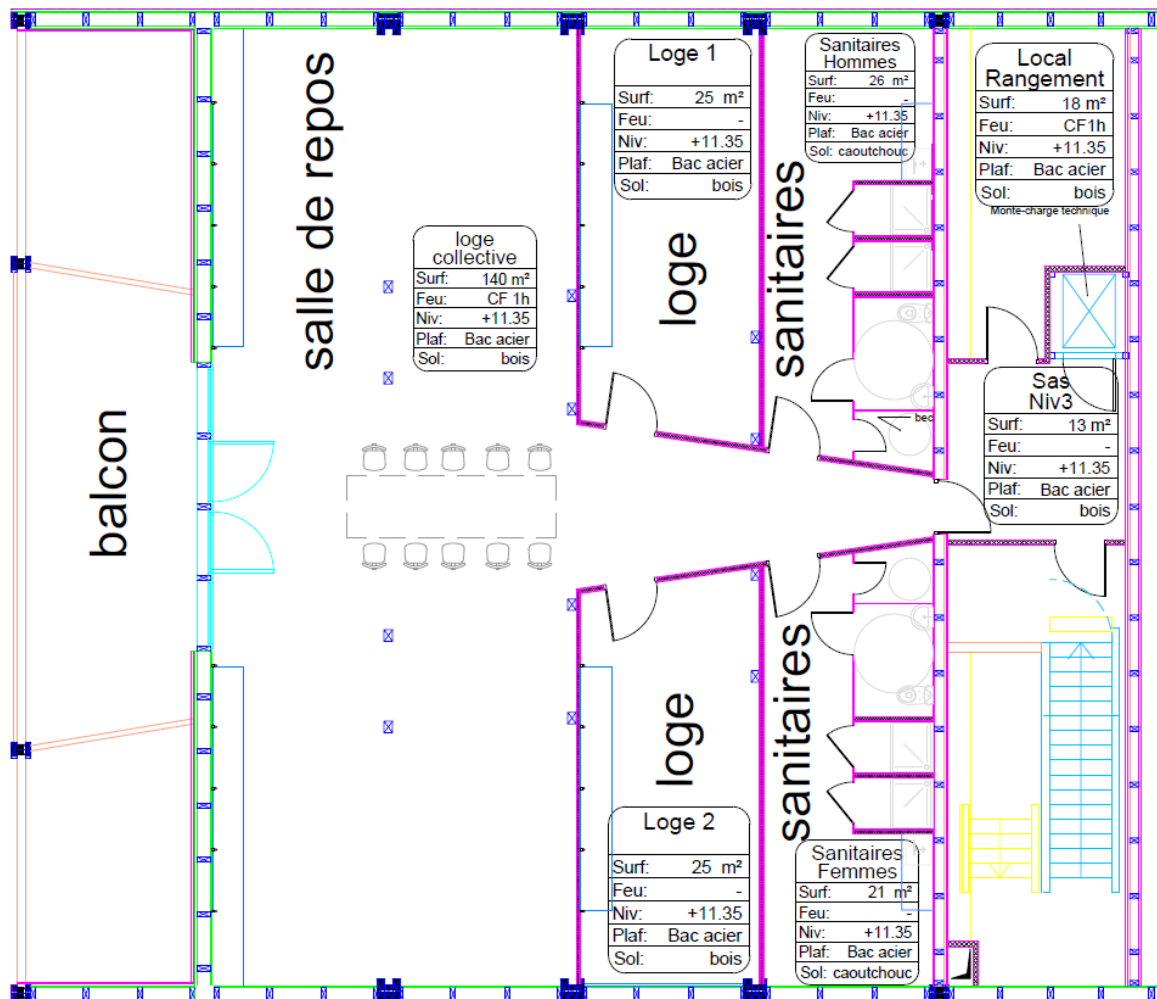
Loge niveau 3



Loge rez-de-chaussée



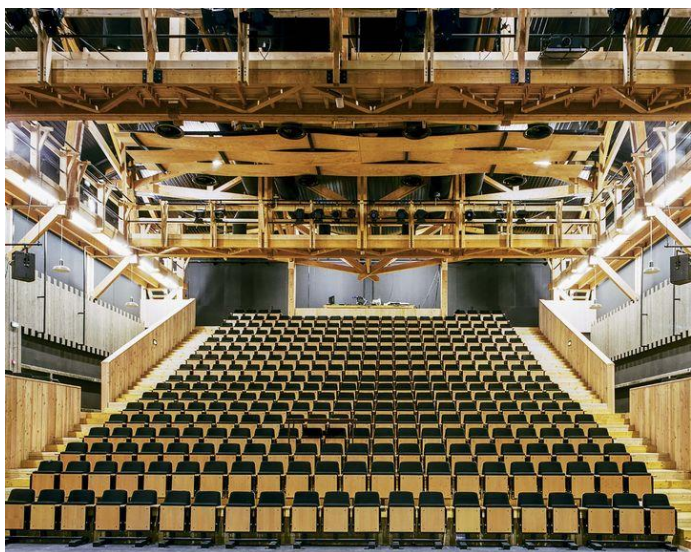
Plan de masse des loges du rez-de-chaussée



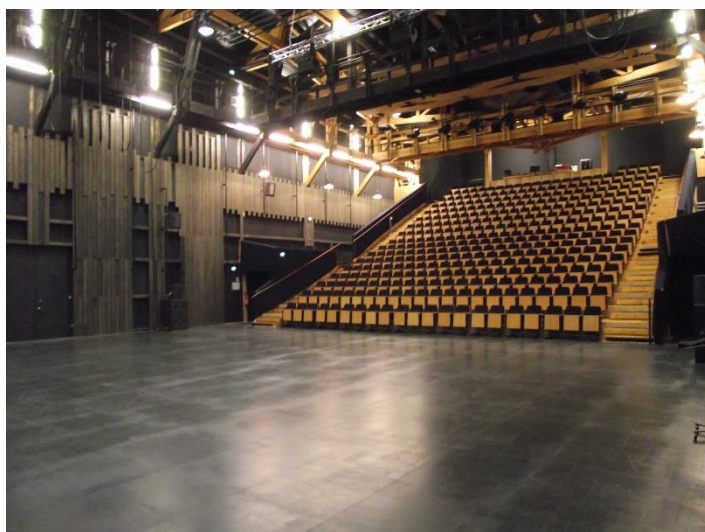
Plan de masse des loges du niveau 3

4.3 Gradins

Le gradin du Grand Plateau est fixe et peut accueillir 372 personnes ou 360 personnes + 6 PMR. Il possède 2 petits balcons (1 à jardin et 1 à cour). Les 17 rang qu'il comporte sont en placement libre.



4.4 Scène



Caractéristiques

Nature du sol	1 sous couche de parquet 2 couches de plaques de bois aggloméré, épaisseur 19 mm
Résistance	500kg / m ²
Surface	265 m ²
Ouverture (mur à mur)	17,80 m
Profondeur (nez de scène au lointain)	14.20 m
Pente	0%
Nombre de point d'ancrage	6 (voir annexe 2)

4.5 Grill

Le Grand Plateau est pourvu de 15 perches motorisées. La commande des perches s'effectue depuis la scène ou depuis les passerelles à l'aide d'un pupitre amovible.

Un maximum de 7 perches peut être commandées simultanément.

Des rallonges de perche de 2 m peuvent être rajoutées pour augmenter la largeur de celles-ci. Dans ce cas, la hauteur maximale sous perches sera égale à la hauteur sous passerelle.

Caractéristiques

Hauteur sous poutre au plus bas	10.70 m
Hauteur sous poutre au plus haut	11.50 m
Hauteur sous passerelle	7.80 m
Hauteur sous perche 1	10.35 m
Hauteur sous perche 15	11 m
Largeur des perches	13.80 m
Largeur max des perches avec rallonges	17 m
Charge admissible des perches	300kg répartis

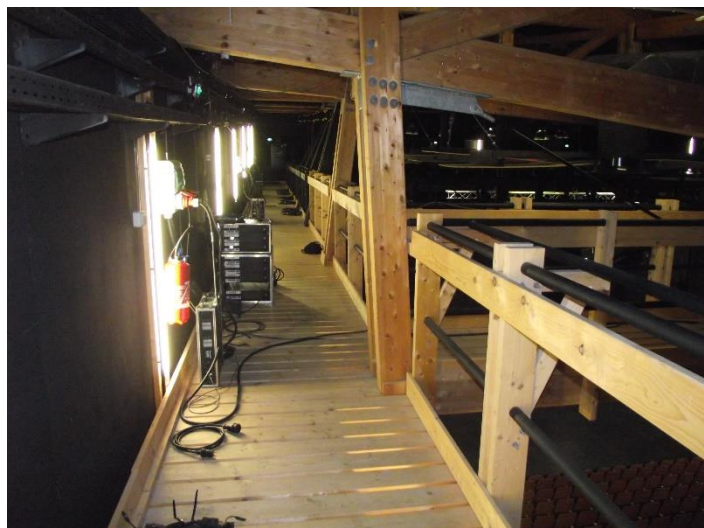
Il existe également 24 perches verticales fixes (12 à jardin et 12 à cour). 16 se trouvent au niveau de la scène, et 8 au niveau des balcons du gradin (voir [annexe 2](#)).

4.6 Passerelles techniques

Des passerelles techniques parcourent tout le périmètre de la salle, deux autres, situées au-dessus du gradin, servent d'accroche de face.

L'accès s'effectue depuis la régie ou par les escaliers de service.

Les passerelles sont équipées de lisses permettant l'accroche de matériel (voir [annexe 2](#)).



4.7 Régie

La régie technique se trouve tout en haut des gradins et est ouverte sur celui-ci. La table de régie mesure 0.75 m de haut, 4 m de large, 1m de profondeur. La distance entre la régie et le lointain de scène est de 30.20 m

La régie est équipée d'une prise 16 A dédiée au son, de 5 P17 16A mono, d'une prise RJ 45, d'un routeur wifi.



4.8 Lumière

- **Console :** ETC Congo Junior – 2 univers DMX – 3076 circuits – wing de master playback 40 faders – 2 écrans de contrôle
- **Projecteurs :**
 - 30 PC Robert Juliat 310 HPC 1kw
 - 16 PC Robert Juliat 329 HPC 2kw
 - 14 cycliodes ADB 1kw
 - 8 découpes Robert Juliat 713sx (29/50°)
 - 8 découpes Robert Juliat 714sx (14/40°)
 - 12 découpes Robert Juliat 613sx (28/54°)
 - 12 découpes Robert Juliat 614sx (16/35°)
 - 30 PAR 64

Ce stock est commun au Grand Plateau ainsi qu'au Petit Plateau.

Une face avec 6 PC Robert Juliat 329 HPC 2kw accrochée en passerelle 2 est à demeure. L'éclairage de service du public est assuré par 6 Quartz 500w (Voir [annexe 2](#)).

Le réglage des projecteurs s'effectue à la nacelle 3B.

- **Puissance :** - 12 gradateurs mobiles ADB Mikapack 6x3 kw répartis en passerelle.
 - 9 coffrets électriques répartis en passerelle disposant chacun de 2 P17 32A tétra + 1 P17 16A mono.
 - 1 armoire 100A distribuant 3 P17 32A tétra commune au Grand Plateau et au Petit Plateau.

- **Commande :** - 1 booster / splitter – 2 in 5b – 10 out 5b
 - 9 out 5b répartis en passerelle

Pour toute autre demande, nous consulter.

4.9 Son

Consulter l'annexe 2 pour voir l'implantation de la façade.

Liste du matériel à demeure dans la salle :

- **Console :** Midas Venice F32 analogique – 24 voies mono – 4 voies stéréo – 4 subs – 6 aux

- **Façade :**
 - 2 HP Lacoustics 8 XTi
 - 4 HP Lacoustics 115 XTi
 - 6 HP Lacoustics 12 XTi
 - 4 sub Lacoustics SB18i

- **Amplification :**
 - 3 LA8
 - 4 LA4

- **Traitement :**
 - 2 égaliseurs Klark Teknik Square One Graphic 2x30
 - 1 multi-FX Lexicon PCM92
 - 1 processeur Xilica XP 4080 FOH

- **Lecteur :** 2 lecteurs CD Tascam CD-500

- **Boitier de scène :**
 - 1 multi avec boitier de scène 16 envois / 4 retours (cour)
 - 1 multi avec boitier de scène 24 envois / 8 retours (jardin)

- **Puissance :** 1 coffret électrique (câblé sur un transformateur d'isolement) distribuant 1 P17 32A tétra et 1 P17 16A mono

Liste du matériel commun au Grand Plateau et Petit Plateau :

- **Haut-parleur :** - 2 LA 115 XTi + lyre
- 6 LA 12 XTi + lyre
- 4 Amadeus PMX 12 active + lyre
- **Amplification :** - 3 LA4
- 2 LA8

Pour toute autre demande, nous consulter.

4.10 Plateau

- **Rideaux de scène :**

Pendrillons

Largeur (m)	Hauteur (m)	Marque	Qualité	Quantité
2	10	Volver	Don Carlo	2
3	7.60	Volver	Don Carlo	8
5	8	Volver	Don Carlo	8

Frises

Largeur (m)	Hauteur (m)	Marque	Qualité	Quantité
15	5	Volver	Don Carlo	1
15	3	Volver	Don Carlo	4

Demi-fond

Largeur (m)	Hauteur (m)	Marque	Qualité	Quantité
9	8	Volver	Don Carlo	2

- **Tapis de danse :** 11 laies de 1.5m x 14m
- **Accroches et levage :** perches aluminium et acier (\varnothing 48mm), chaines, élingues, guindes, maillons rapides, colliers de chantiers, manilles
- **Praticable ciseaux Samia :** selon disponibilité

Pour toute autre demande, nous consulter.

4.11 Réseau

Il existe des liaisons RJ45 entre la régie et le plateau et sont réparties ainsi :

- Régie - jardin : 50,2 m
- Régie - lointain : 71 m
- Régie - cour : 50,5 m

Au niveau de la régie technique se trouve une baie avec point d'accès wifi ainsi qu'un switch Netgear GS728TPPV2 24 ports dédié aux réseaux internet, Dante et vidéo. Le câblage suit la norme T-568B.

Pour toute demande spécifique en réseau, veuillez nous contacter.

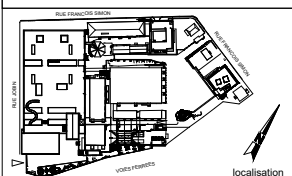
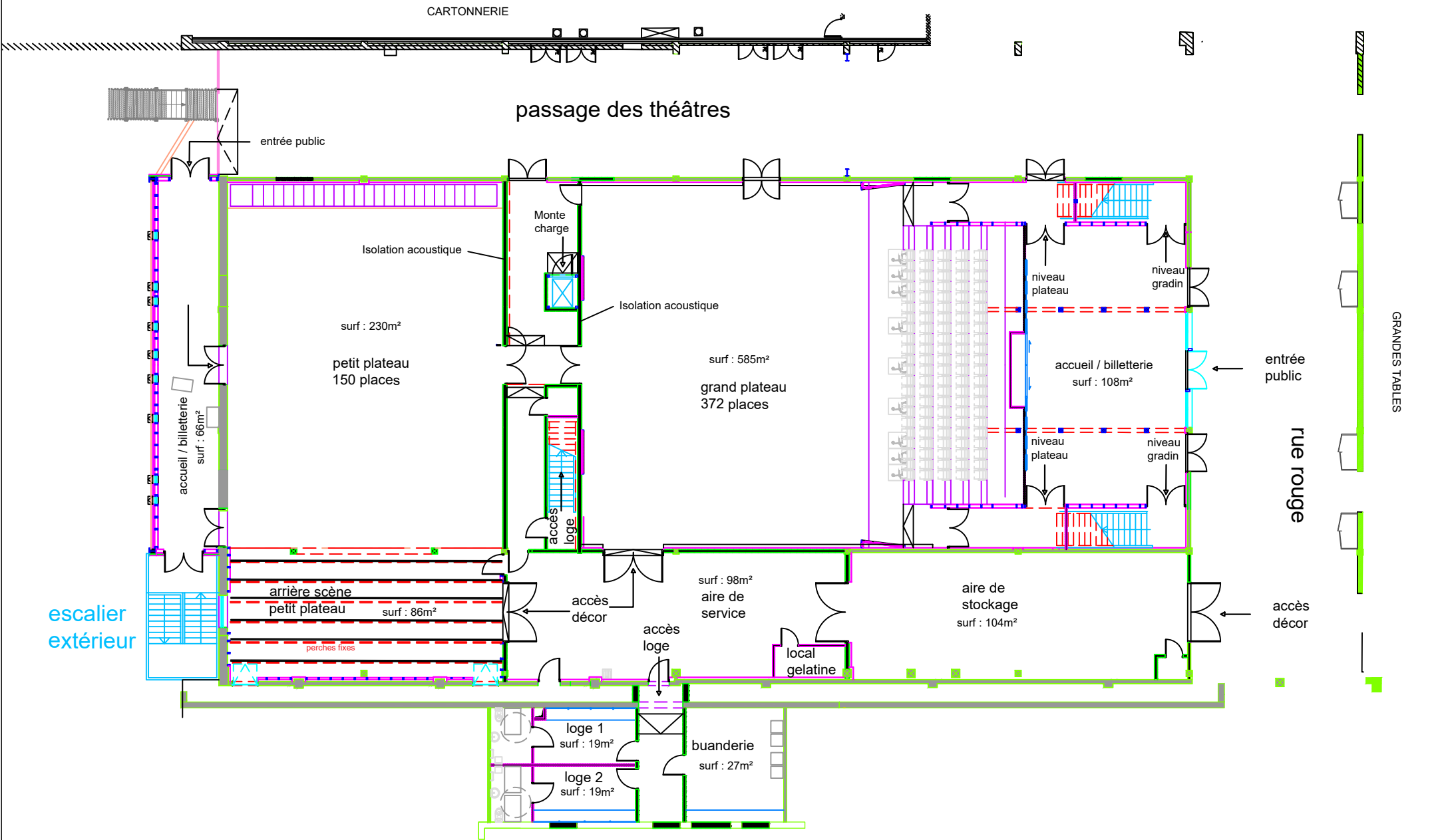
FICHE TECHNIQUE

Pôle Théâtre

Annexe 1 – Plan de masse Pôle Théâtre

A red graphic element consisting of two overlapping, irregular shapes. The text is centered within the red area.

**FRICHE
LA BELLE
DE MAI**



Légende:

PLAN ÉDITÉ PAR LA DIRECTION TECHNIQUE
 CE DOCUMENT NE PEUT ÊTRE COMMUNIQUÉ À DES TIERS SANS AUTORISATION ÉCRITE

03/2020
 Echelle :
 1:250^{ème}
 Unité : cm

Plan de masse	Evènement :
Lieu / salle : Pôle théâtre	
Plan de masse rez-de-chaussée	
Contact : Florian Lecomte 06 23 78 31 28	

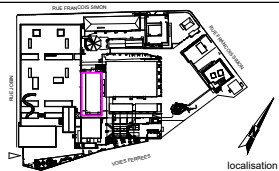
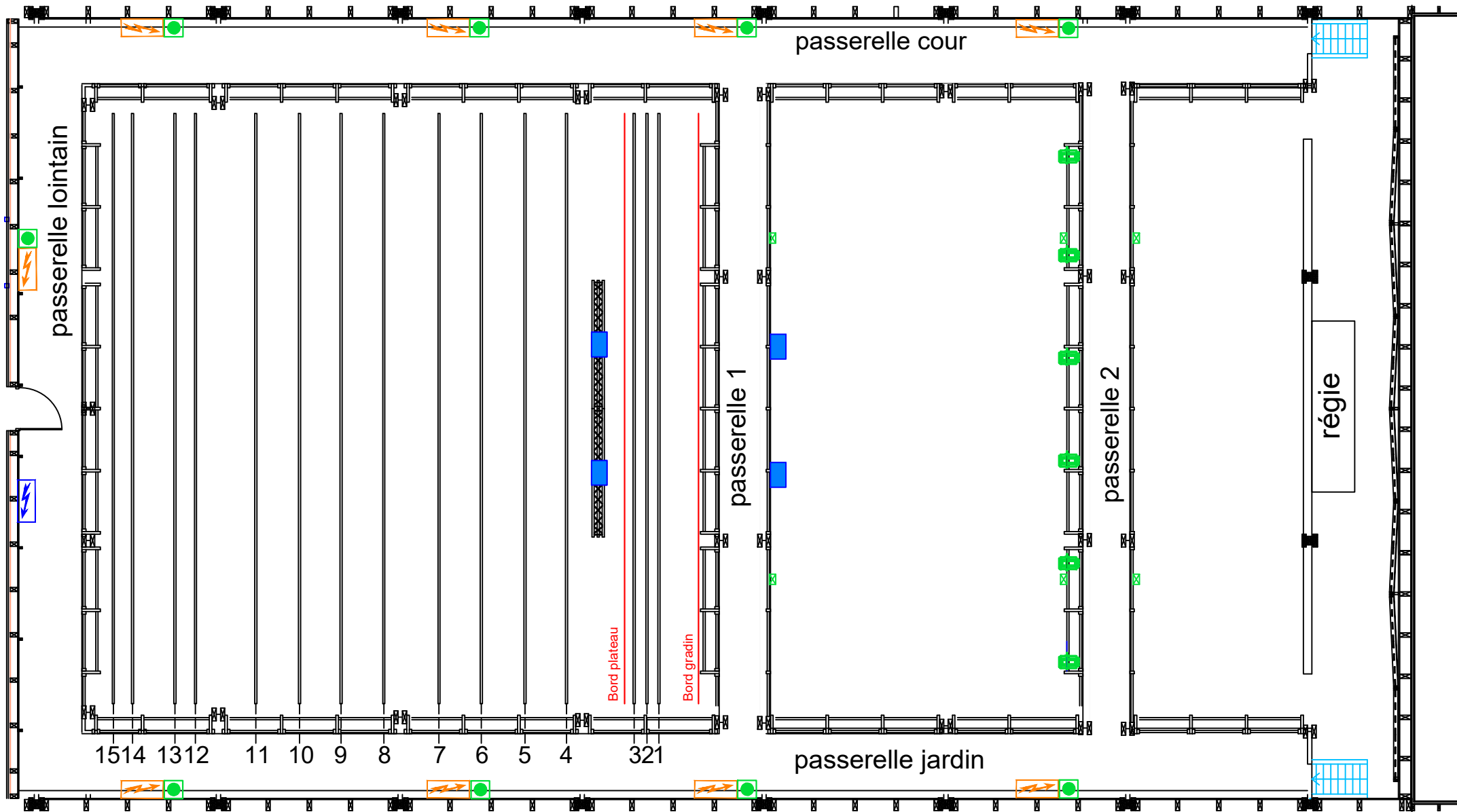


FICHE TECHNIQUE

Pôle Théâtre

Annexe 2 – Plan de masse et de coupe Grand Plateau

**FRICHE
LA BELLE
DE MAI**



- 115 XTi
- PC 2kw
- Quartz 500

- ⚡ Coffret électrique 63 A
- ⚡ Coffret électrique son
- DMX 5b

03/2020

Echelle :
1:120^{ème}

Unité : cm

Plan de masse grill Grand Plateau

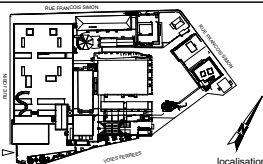
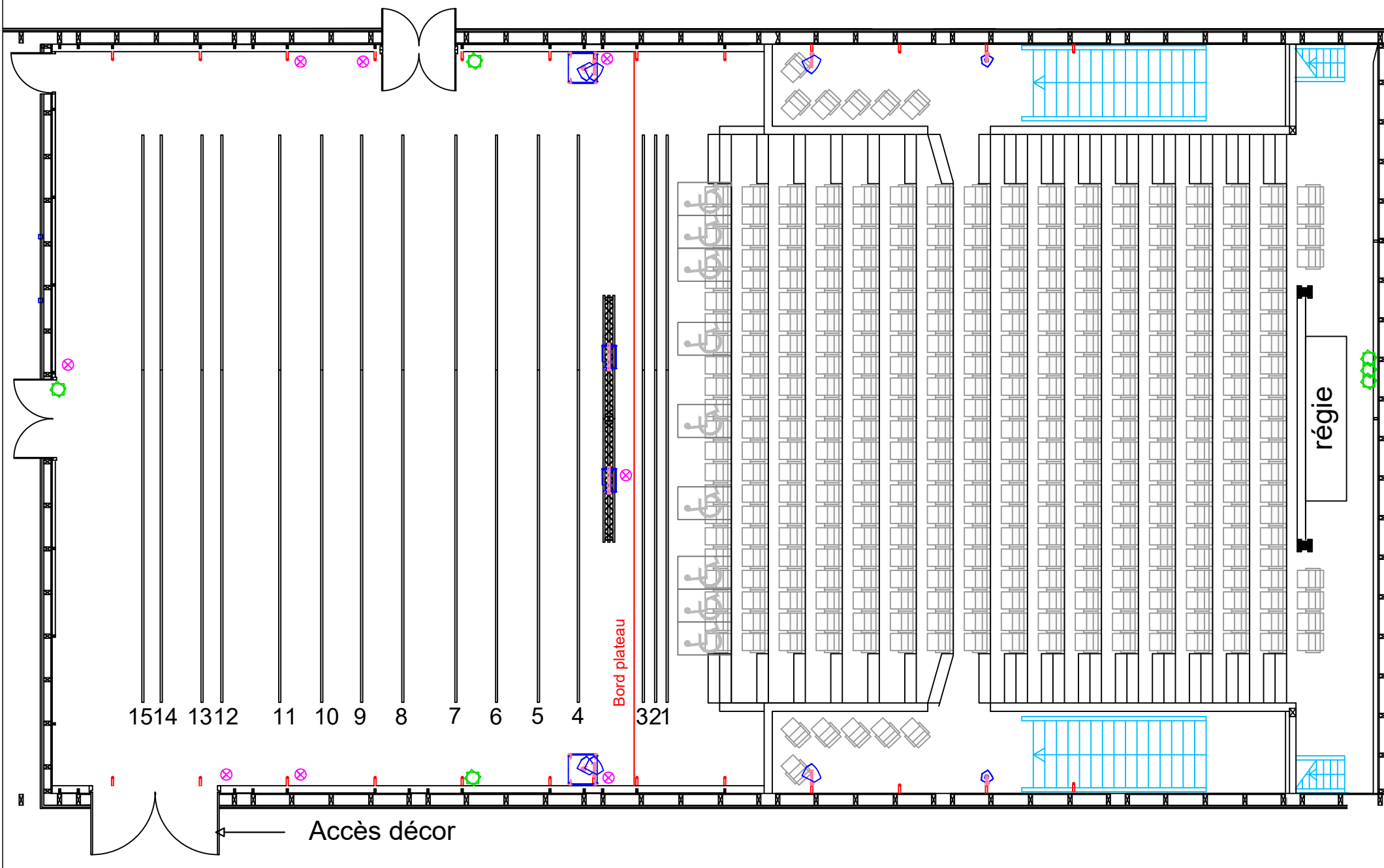
Lieu / salle : Pôle Théâtre





Implantation lumière + son + électricité




Contact : Florian Lecomte 06 23 78 31 28

Evènement :





	SB18i		8 XTi
	12 XTi		115 XTi

	Perche latérale
	Point d'ancrage
	RJ45 *2

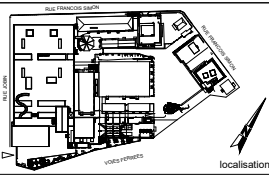
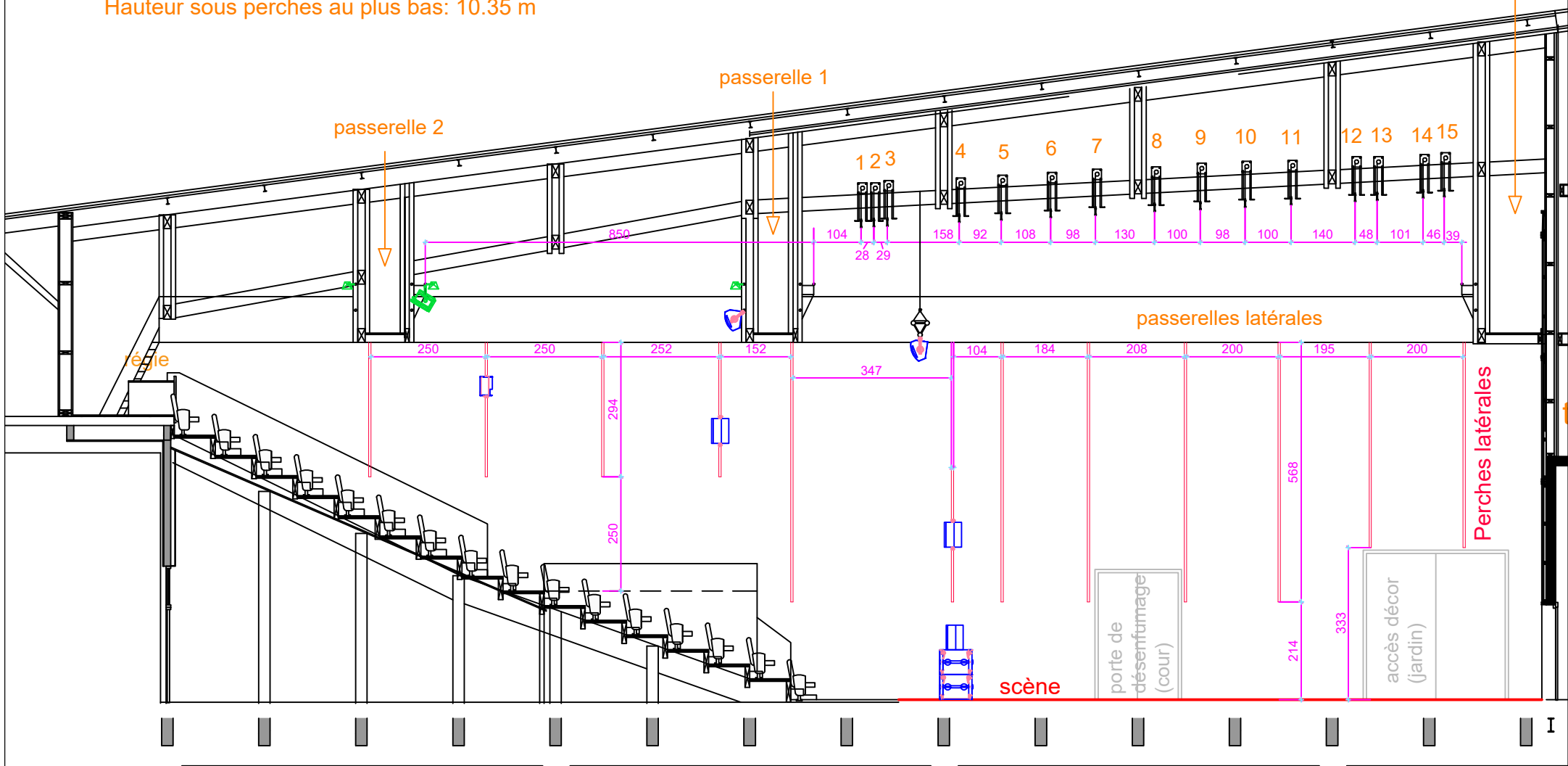
03/2020
 Echelle :
 1:120^{ème}
 Unité : cm







Plan de masse sol Grand Plateau Evènement :
 Lieu / salle Pôle Théâtre
 Implantation son + perches + gradin
 Contact : Florian Lecomte 06 23 78 31 28



Hauteur sous passerelles : 7.80 m

Hauteur sous perches au plus bas: 10.35 m



-  8 XTi
-  115 XTi
-  SB 18i
-  12 XTi
-  PC 2kw
-  Quartz 500

03/2020
 Echelle :
 1:120^{ème}
 Unité : cm

Plan de coupe Grand Plateau
 Evènement :
 Lieu / salle : Pôle Théâtre
 Implantation lumière + son + perches
 Contact : Florian Lecomte 06 23 78 31 28



PLAN ÉDITÉ PAR LA DIRECTION TECHNIQUE
 CE DOCUMENT NE PEUT ÊTRE COMMUNIQUÉ À DES TIERS SANS AUTORISATION ÉCRITE