

	SB18i		8 XTi
	12 XTi		115 XTi

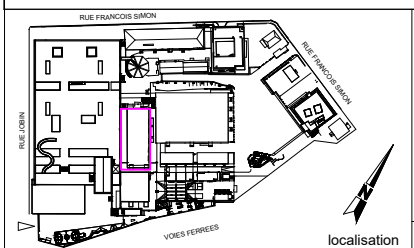
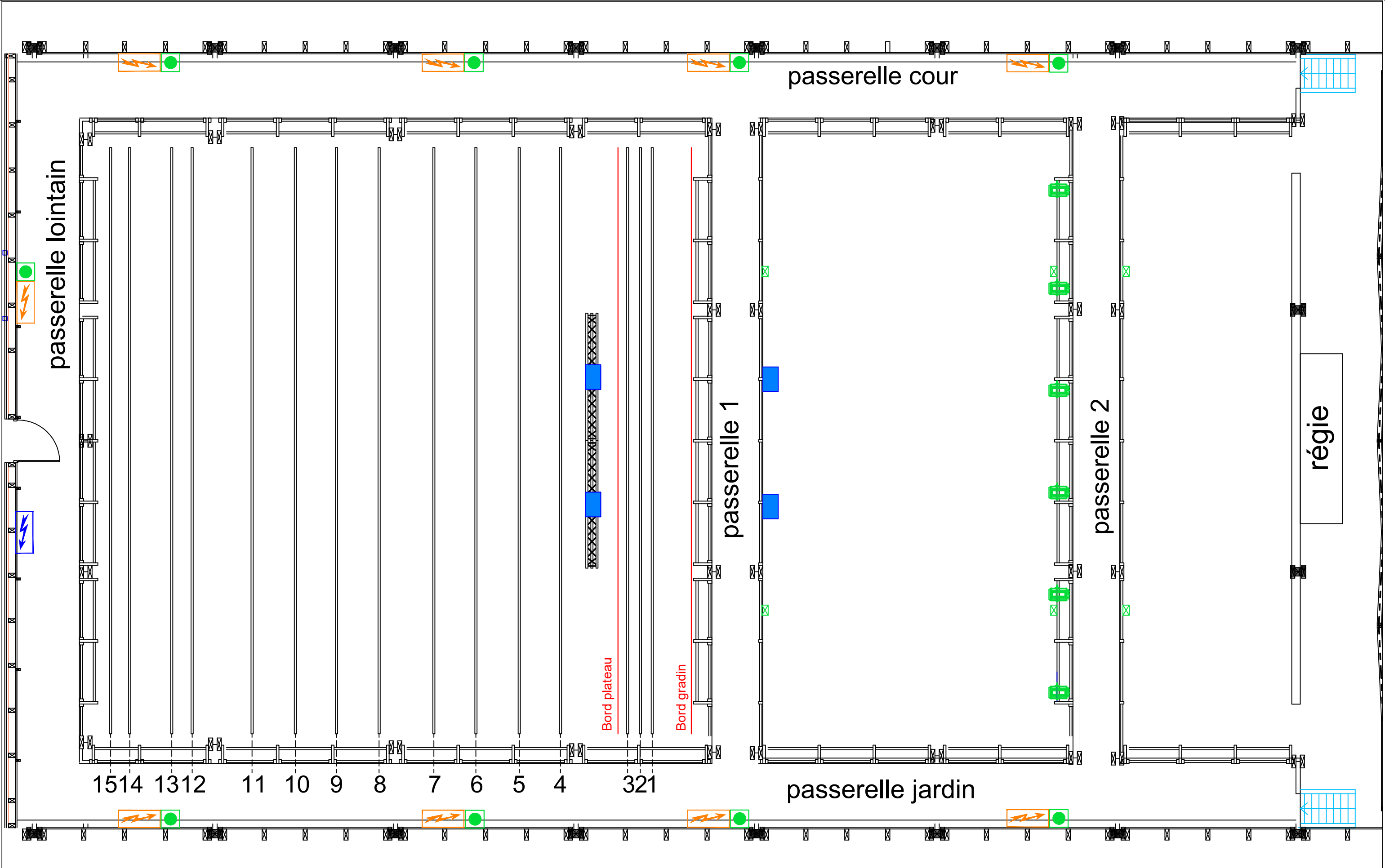
	Perche latérale
	Point d'ancrage
	RJ45 *2

03/2020
 Echelle : 1:80^{ème}
 Unité : cm

Plan de masse sol Grand Plateau
 Evènement :
 Lieu / salle Pôle Théâtre
 Implantation son + perches + gradin
 Contact : Floeian Lecomte 06 23 78 31 28



SOURCE FOND DE PLAN: -
 PLAN ÉDITÉ PAR LA DIRECTION TECHNIQUE
 CE DOCUMENT NE PEUT ÊTRE COMMUNIQUÉ À DES TIERS SANS AUTORISATION ÉCRITE



	115 XTi		Coffret électrique 63 A
	PC 2kw		Coffret électrique son
	Quartz 500		DMX 5b

PLAN ÉDITÉ PAR LA DIRECTION TECHNIQUE
CE DOCUMENT NE PEUT ÊTRE COMMUNIQUÉ À DES TIERS SANS AUTORISATION ÉCRITE

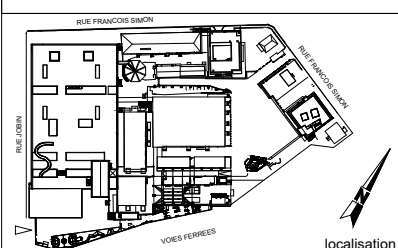
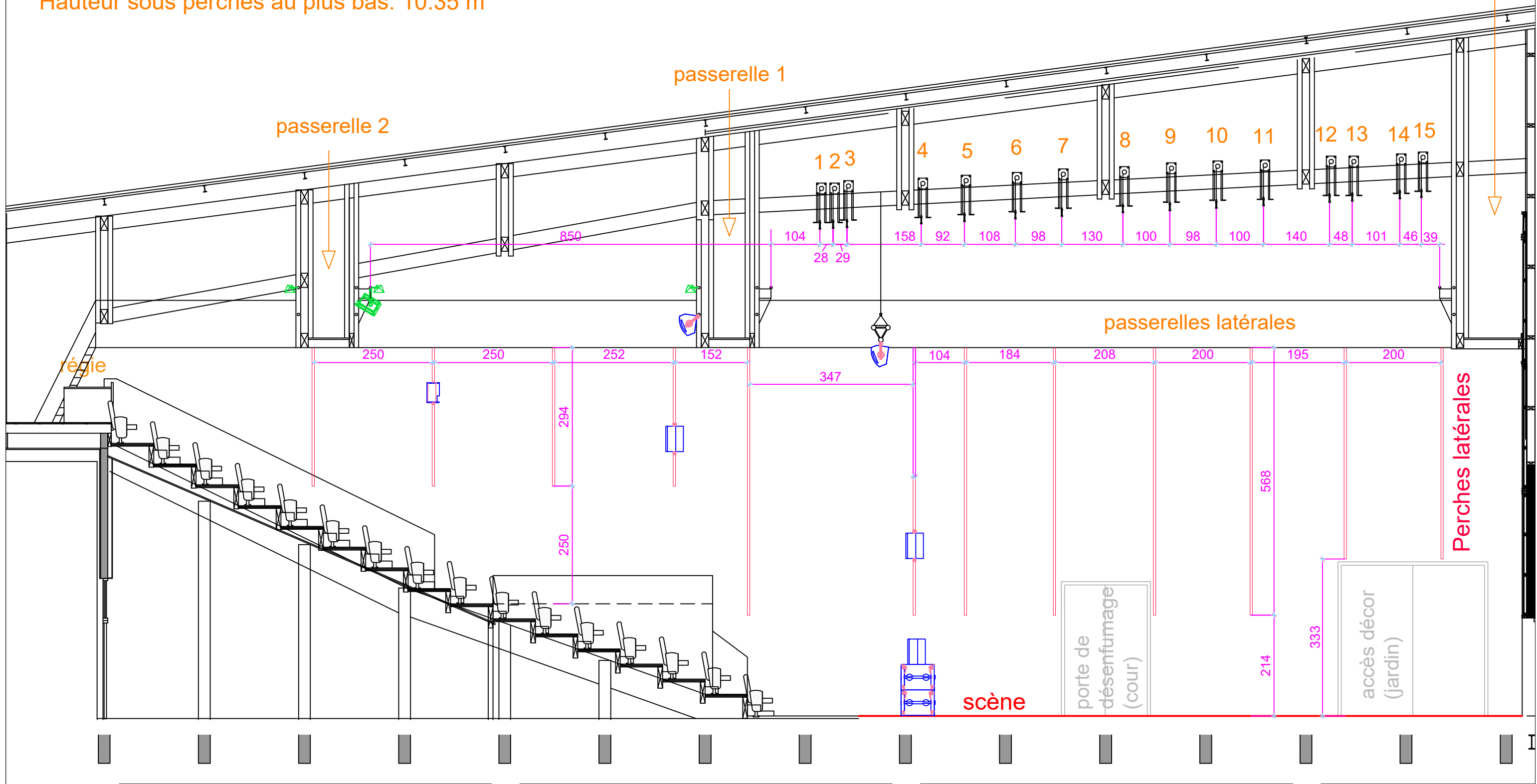
03/2020
Echelle :
1:80^{ème}
Unité : cm

Plan de masse grill Grand Plateau
Lieu / salle : Pôle Théâtre
Implantation lumière + son + électricité
Contact : Florian Lecomte 06 23 78 31 28



Hauteur sous passerelles : 7.80 m

Hauteur sous perches au plus bas: 10.35 m



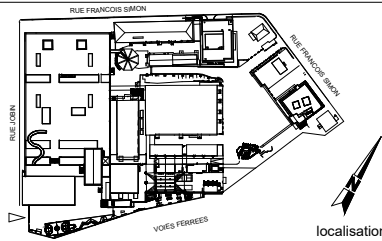
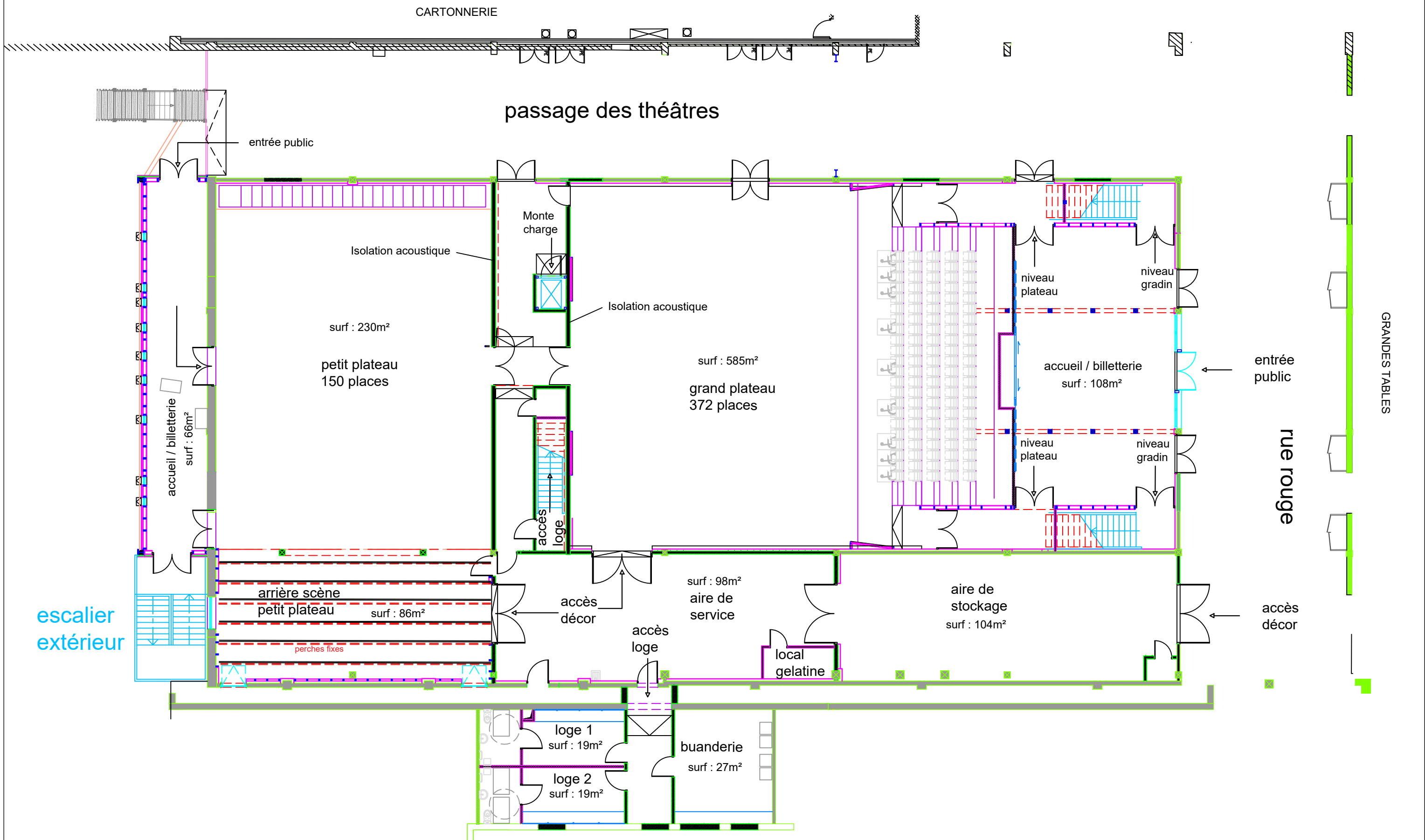
	8 XTi		SB 18i		PC 2kw
	115 XTi		12 XTi		Quartz 500

03/2020
 Echelle :
 1:80^{ème}
 Unité : cm

Plan de coupe Grand Plateau
 Lieu / salle : Pôle Théâtre
 Evènement :
 Implantation lumière + son + perches
 Contact : Florian Lecomte 06 23 78 31 28



PLAN ÉDITÉ PAR LA DIRECTION TECHNIQUE
 CE DOCUMENT NE PEUT ÊTRE COMMUNIQUÉ À DES TIERS SANS AUTORISATION ÉCRITE



Légende:

PLAN ÉDITÉ PAR LA DIRECTION TECHNIQUE
CE DOCUMENT NE PEUT ÊTRE COMMUNIQUÉ À DES TIERS SANS AUTORISATION ÉCRITE

03/2020
Echelle :
1:175^{ème}
Unité : cm

Plan de masse
Lieu / salle : Pôle théâtre
Evènement :
Plan de masse rez-de-chaussée
Contact : Florian Lecomte 06 23 78 31 28

