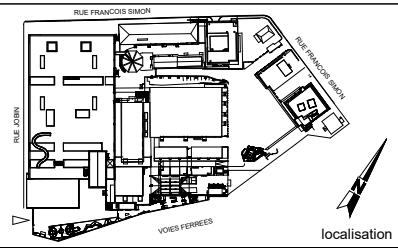
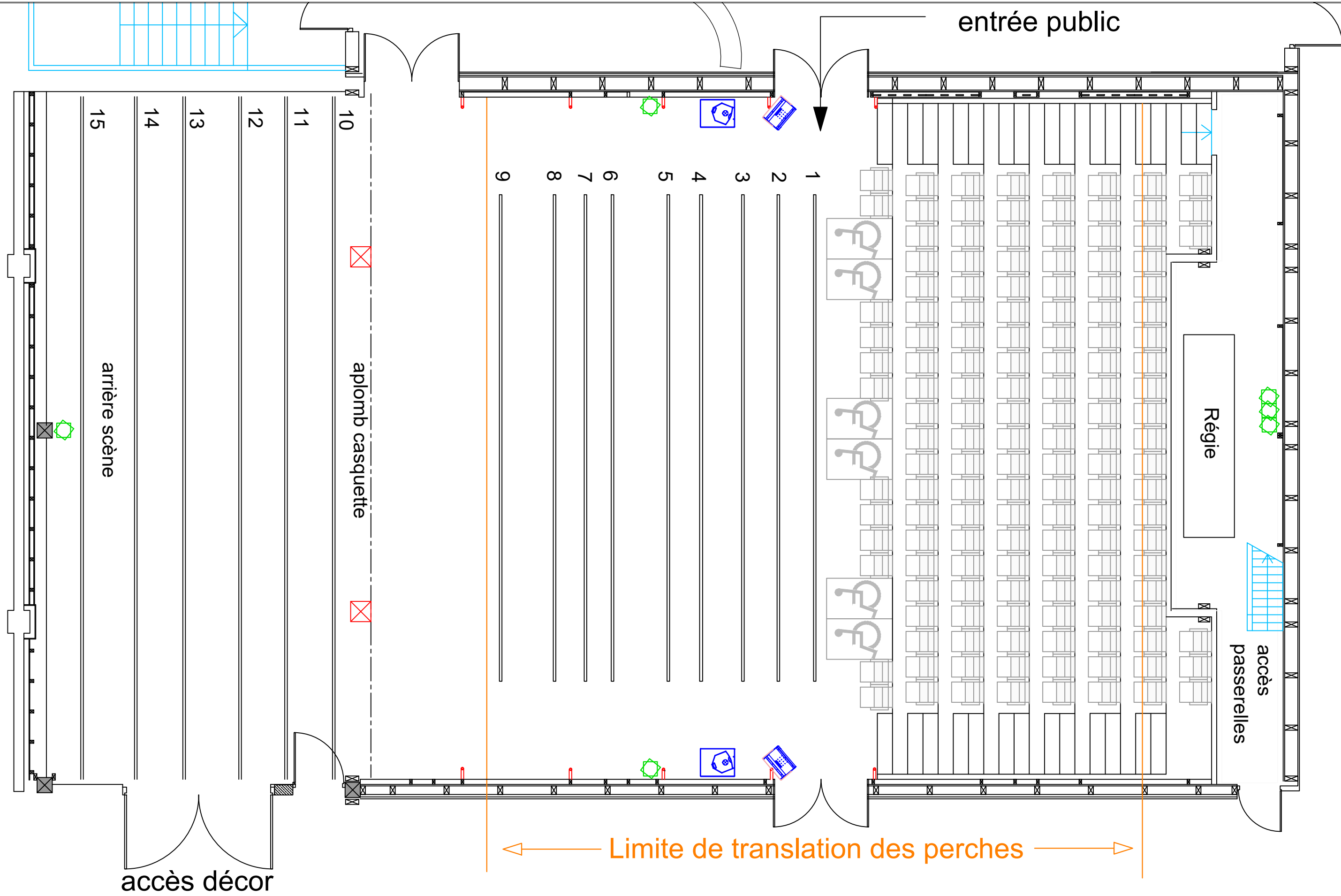


entrée public



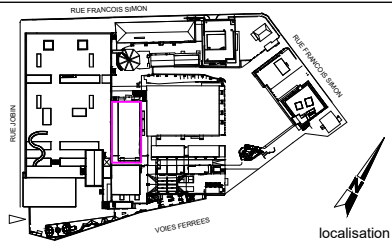
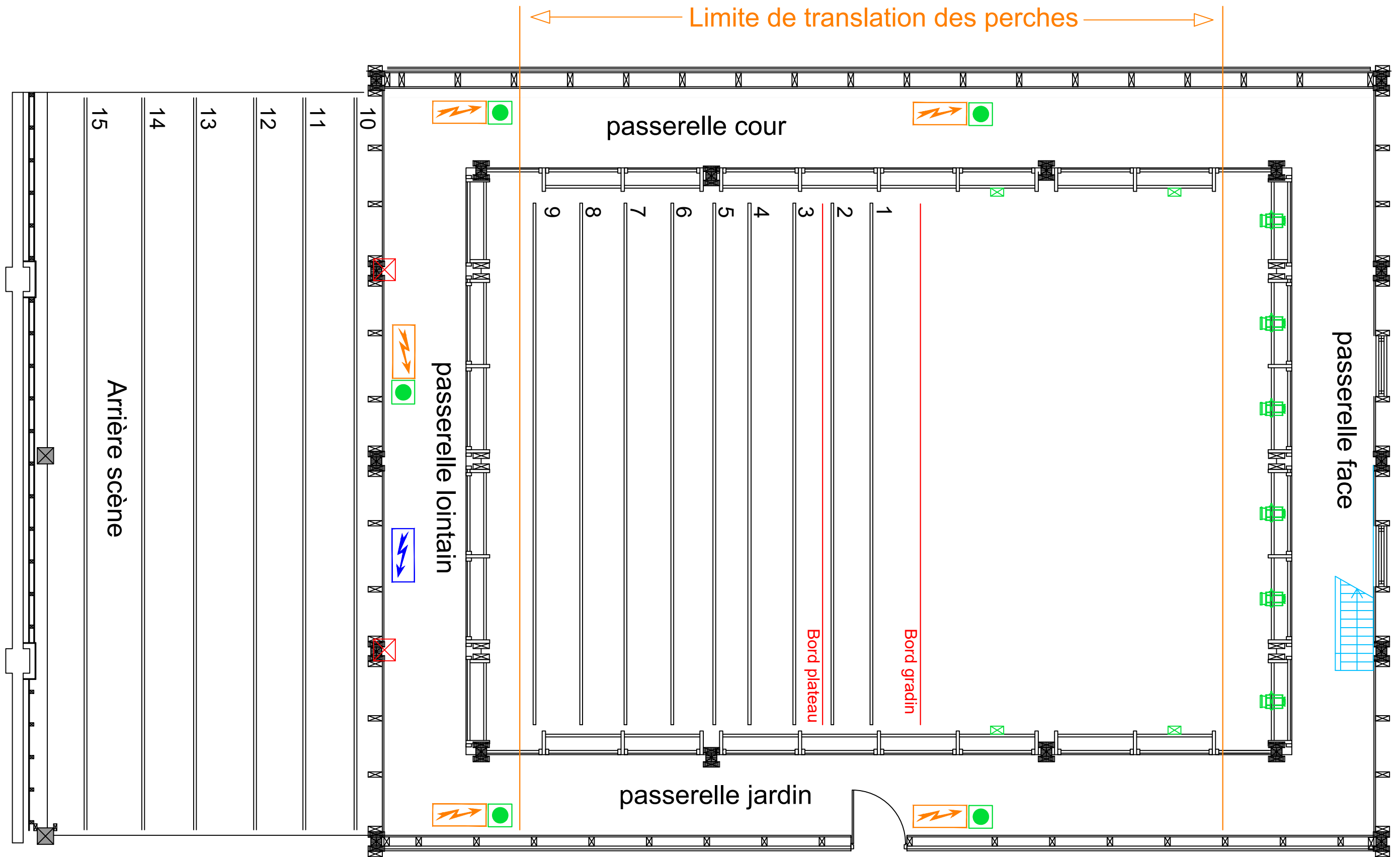
ML 18 A+	PMX 12	Perche latérale
PMX 12	Piliers	RJ45 *2




03/2020  
 Echelle : 1:70<sup>ème</sup>  
 Unité : cm




Plan de masse sol Petit Plateau  
 Evènement :  
 Lieu / salle Pôle Théâtre  
 Implantation son + perches + gradin  
 Contact : Florian Lecomte 06 23 78 31 28



PLAN ÉDITÉ PAR LA DIRECTION TECHNIQUE  
 CE DOCUMENT NE PEUT ÊTRE COMMUNIQUÉ À DES TIERS SANS AUTORISATION ÉCRITE



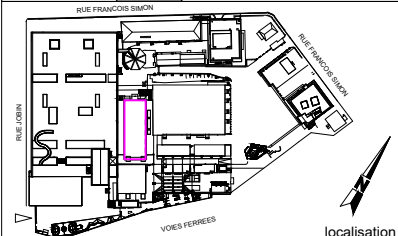
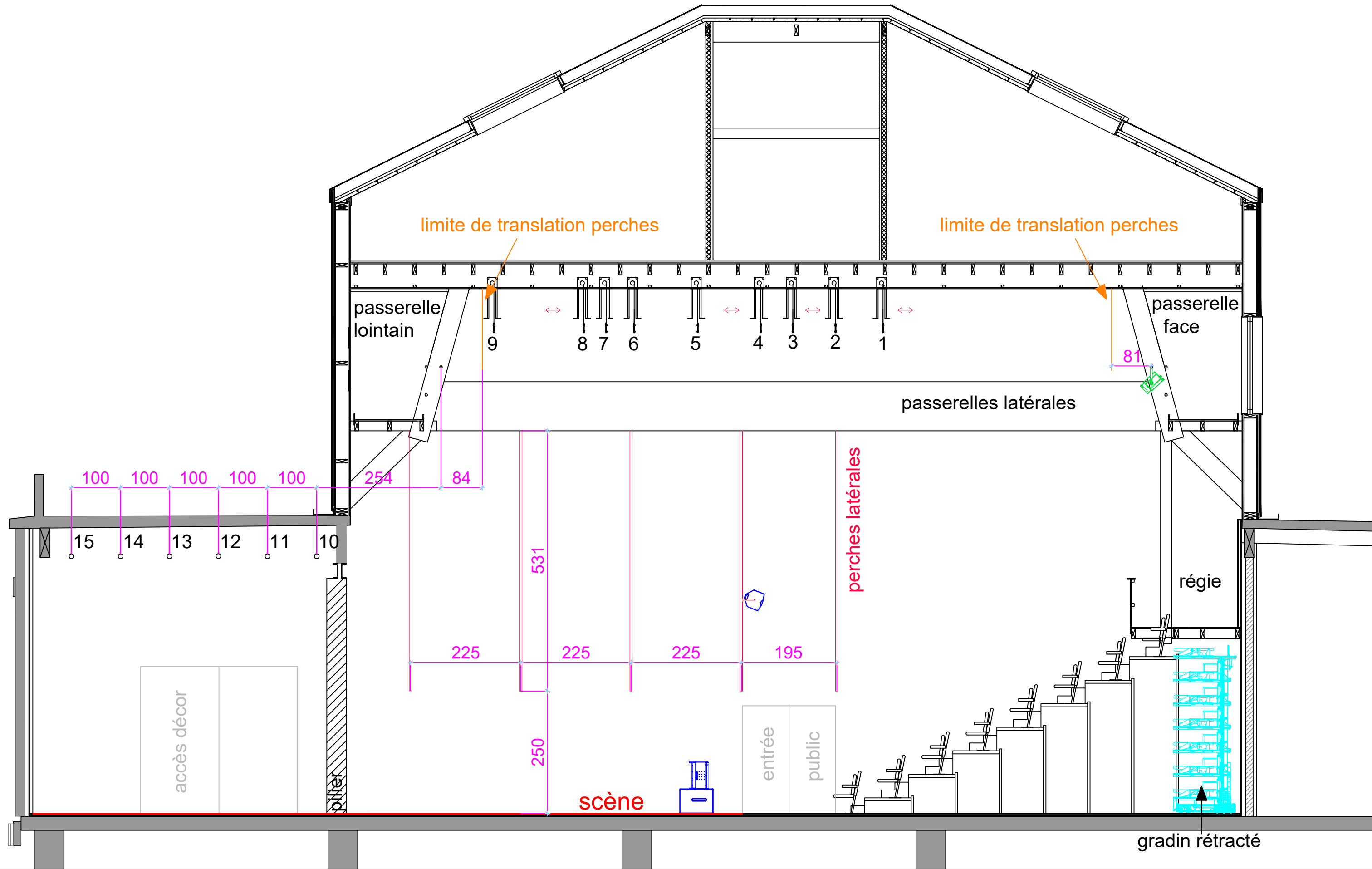
-  PC 1kw
-  Quartz 500
-  DMX 5b

-  Coffret électrique 63 A
-  Coffret électrique son
-  Piliers

03/2020  
 Echelle :  
 1:70<sup>ème</sup>  
 Unité : cm

Plan de masse grill Petit Plateau	Evènement :
Lieu / salle : Pôle Théâtre	
Implantation lumière + son + électricité	
Contact : Florian Lecomte 06 23 78 31 28	





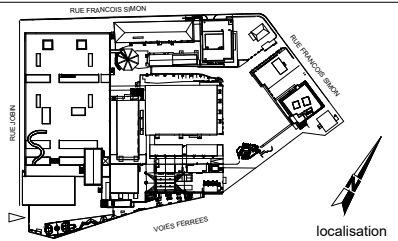
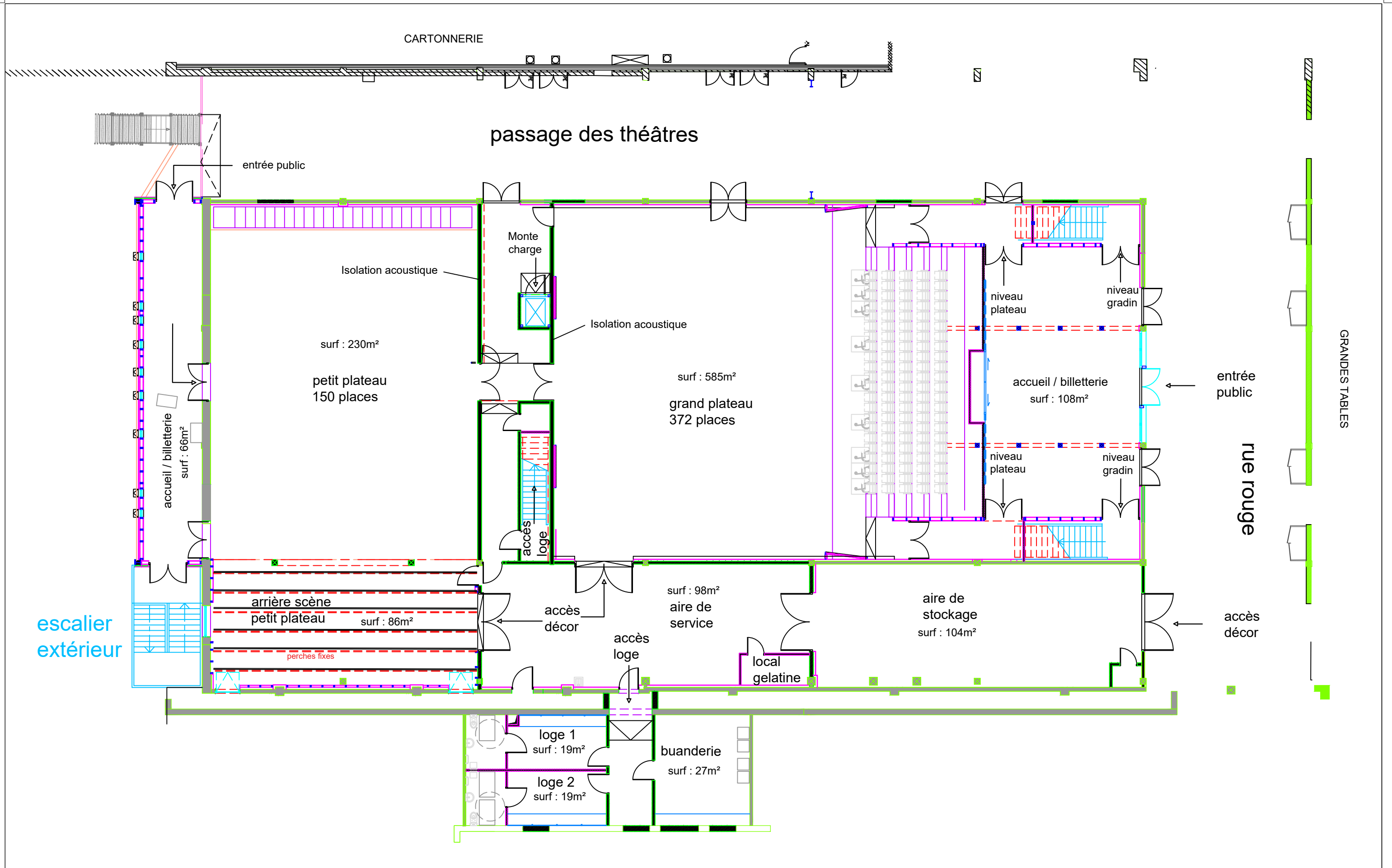
	PMX 12		ML 18 A+
	PMX 12		PC 1kw

PLAN ÉDITÉ PAR LA DIRECTION TECHNIQUE  
 CE DOCUMENT NE PEUT ÊTRE COMMUNIQUÉ À DES TIERS SANS AUTORISATION ÉCRITE

03/2020  
 Echelle :  
 1:70<sup>ème</sup>  
 Unité : cm

Plan de coupe Petit Plateau  
 Lieu / salle : Pôle Théâtre  
 Evènement :  
 Implantation lumière + son + perches  
 Contact : Florian Lecomte 06 23 78 31 28





Légende:

PLAN ÉDITÉ PAR LA DIRECTION TECHNIQUE  
 CE DOCUMENT NE PEUT ÊTRE COMMUNIQUÉ À DES TIERS SANS AUTORISATION ÉCRITE

03/2020  
 Echelle :  
 1:175<sup>ème</sup>  
 Unité : cm

Plan de masse  
 Lieu / salle : Pôle théâtre  
 Evènement :  
 Plan de masse rez-de-chaussée  
 Contact : Florian Lecomte 06 23 78 31 28

