

localisation

	SB18i
	12 XTi

	8 XTi
	115 XTi

	Perche latérale
	Point d'ancrage

03/2020
 Echelle : 1:80^{ème}
 Unité : cm

Plan de masse sol Grand Plateau
 Evènement :
 Lieu / salle Pôle Théâtre
 Implantation son + perches + gradin
 Contact : Floeian Lecomte 06 23 78 31 28



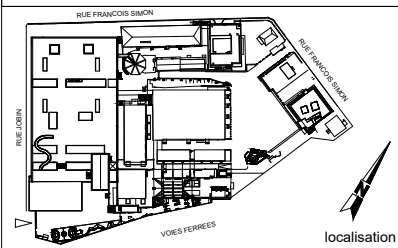
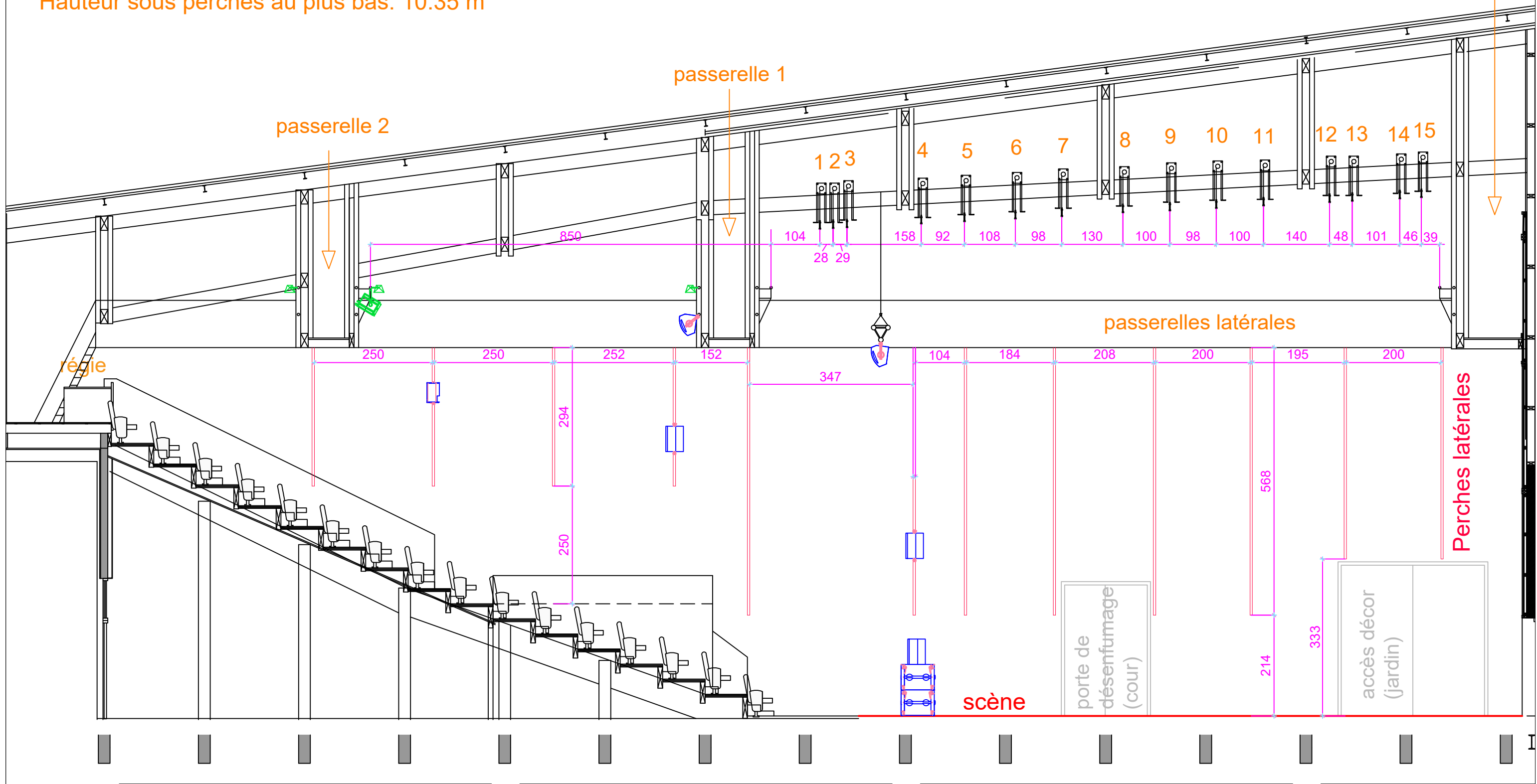
SOURCE FOND DE PLAN: -

PLAN ÉDITÉ PAR LA DIRECTION TECHNIQUE
 CE DOCUMENT NE PEUT ÊTRE COMMUNIQUÉ À DES TIERS SANS AUTORISATION ÉCRITE

Hauteur sous passerelles : 7.80 m

Hauteur sous perches au plus bas: 10.35 m

passerelle
lointain



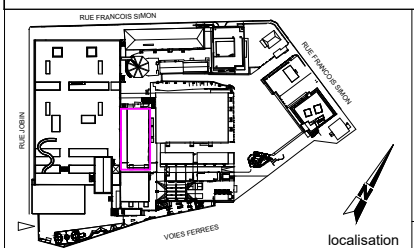
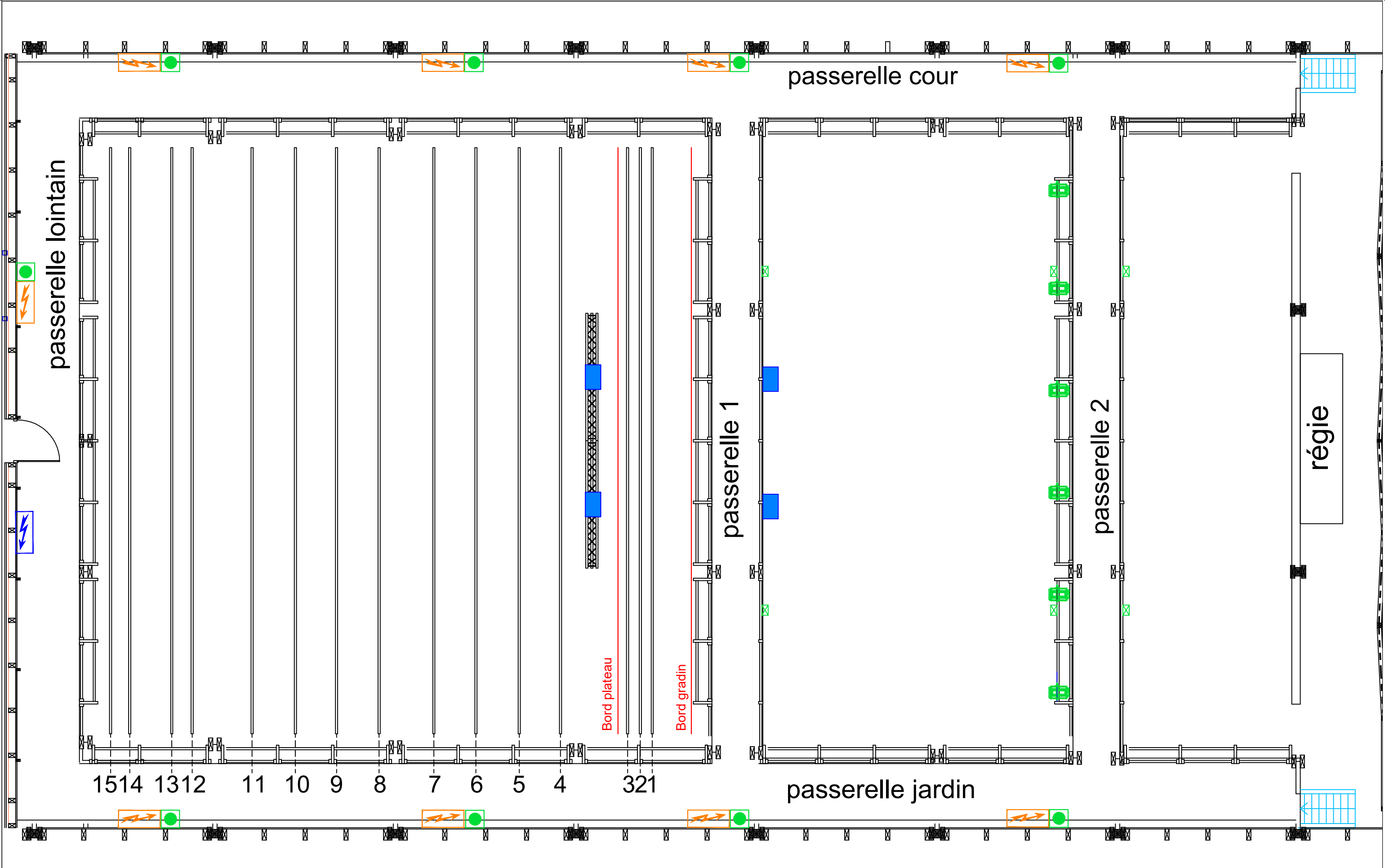
8 XTi	SB 18i	PC 2kw
115 XTi	12 XTi	Quartz 500

03/2020
Echelle :
1:80^{ème}
Unité : cm

Plan de coupe Grand Plateau
Lieu / salle : Pôle Théâtre
Implantation lumière + son + perches
Evènement :
Contact : Florian Lecomte 06 23 78 31 28



PLAN ÉDITÉ PAR LA DIRECTION TECHNIQUE
CE DOCUMENT NE PEUT ÊTRE COMMUNIQUÉ À DES TIERS SANS AUTORISATION ÉCRITE



	115 XTi		Coffret électrique 63 A
	PC 2kw		Coffret électrique son
	Quartz 500		DMX 5b

03/2020
 Echelle :
 1:80^{ème}
 Unité : cm

Plan de masse grill Grand Plateau
 Lieu / salle : Pôle Théâtre
 Evènement :
 Implantation lumière + son + électricité
 Contact : Florian Lecomte 06 23 78 31 28



PLAN ÉDITÉ PAR LA DIRECTION TECHNIQUE
 CE DOCUMENT NE PEUT ÊTRE COMMUNIQUÉ À DES TIERS SANS AUTORISATION ÉCRITE